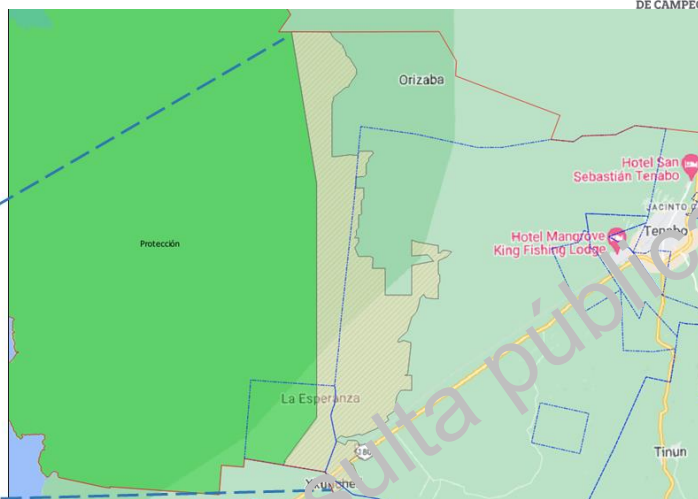
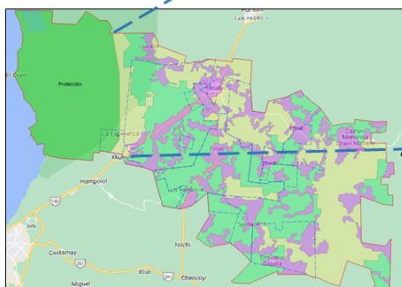
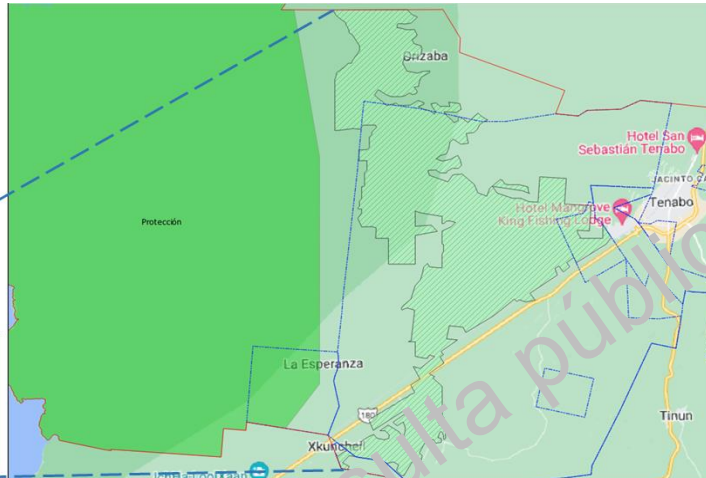
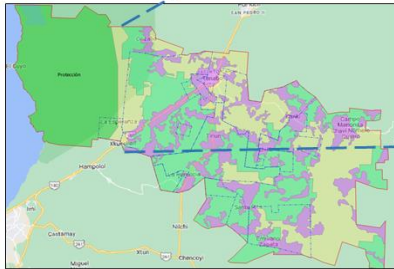


**Unidad de Gestión  
Ambiental (UGA)**  
Mapa de ubicación



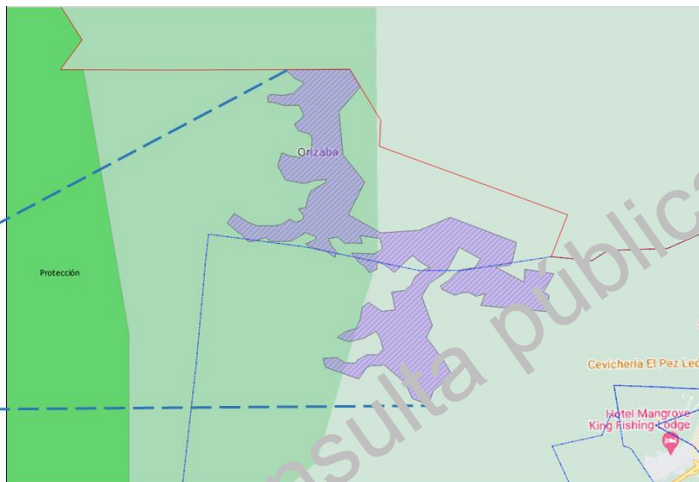
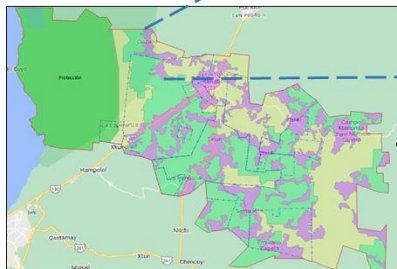
<b>Número de UGA</b>	<b>1</b>
<b>Política ambiental</b>	Restauración
<b>Uso propuesto</b>	Bienes y servicios ambientales (captura de carbono, hidrología y biodiversidad) y restauración ecológica
<b>Uso compatible (Condicionado)</b>	Restauración productiva con sistemas silvopastoriles (milpa maya mejorada) y agricultura de conservación
<b>Insumos cartográficos</b>	USV7, sitios prioritarios
<b>Ejidos</b>	Tenabo y una porción de Xkuncheil
<b>Problemática-Prioridad 1</b>	Basura, Contaminación del agua y aire, Sequia, Tala-incendios y erosión del suelo
<b>Problemática-Prioridad 2</b>	Baura, Erosión del suelo y contaminación del suelo
<b>Problemática-Prioridad 3</b>	Contaminación del agua y suelo, sequias del suelo y tala-incendios.
<b>Sectores/afectación</b>	Agricultura, ganadería y minería: Suelo, Transporte terrestre y madera para cocina: aire, Pesca: agua.
<b>No. Estrategias / Líneas de acción</b>	1.1, 1.3, 1.6, 2.1, 2.2, 3.1, 3.2, 3.3, 3.4, 4.1, 4.5, 4.6, 4.8, 5.1, 5.2, 6.4, 6.5, 7.1, 7.2, 7.3, 7.4, 8.6, 9.2, 10.1, 10.2, 10.3, 10.4, 16.19, 16.20, 16.21, 16.22, 17.1, 17.11, 17.12, 17.13, 18.1, 18.2
<b>Responsables</b>	MUNICIPIO: SA, CEPC, DR, DSP, DAP, EMA, DECdT-T, DDES, DP, DOP ESTADO: SEDETUOP, SEDECO, SDA, SB, SEMABICCE, SECTUR, SEPROCI, CAPAE-PROAGUA-Organismos operadores FEDERACIÓN: SEMARNAT, CONAGUA, CONAFOR, CONABIO, CONANP, PROFEPA, SCT

**Unidad de Gestión  
Ambiental (UGA)**  
Mapa de ubicación



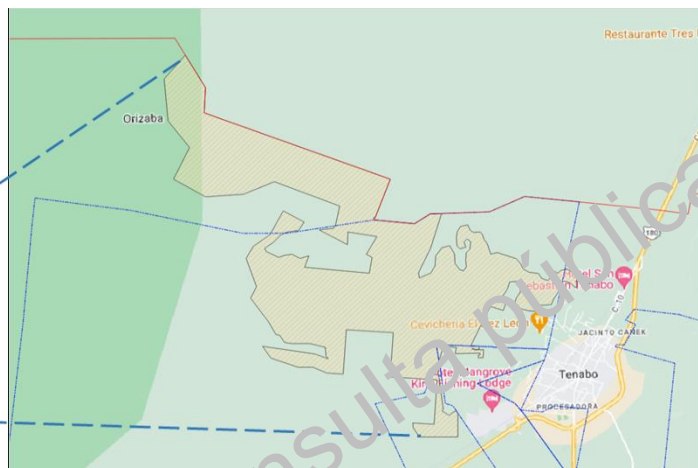
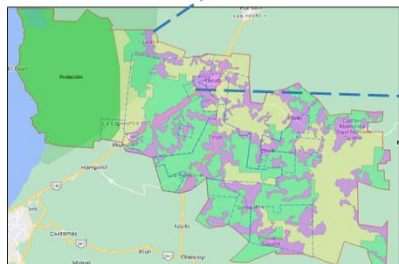
<b>Número de UGA</b>	<b>2</b>
<b>Política ambiental</b>	Conservación
<b>Uso propuesto</b>	Bienes y servicios ambientales (captura de carbono, servicios hidrológicos y biodiversidad)
<b>Uso compatible (Condicionado)</b>	Áreas destinadas voluntariamente a la conservación (UMAS)
<b>Insumos cartográficos</b>	Sitios prioritarios, especies NOM y endémicas
<b>Ejidos</b>	Tenabo
<b>Problemática-Prioridad 1</b>	Basura, Contaminación del agua y tumba del bosque.
<b>Problemática-Prioridad 2</b>	Erosion del suelo, Contamiancion del suelo y perdida de animales.
<b>Problemática-Prioridad 3</b>	Contaminación del agua y suelo, tala-incendios.
<b>Sectores/afectación</b>	Agricultura, ganaderia y mineria: Suelo, Transporte terrestre y madera para cocina:Aire
<b>No. Estrategias / Líneas de acción</b>	1.1, 1.3, 1.6, 2.1, 2.2, 3.1, 4.1, 4.2, 4.3, 4.4, 4.5, 4.6, 4.7, 4.8, 5.1, 6.1, 6.3, 6.4, 6.5, 7.1, 7.2, 7.3, 7.4, 9.2, 10.1, 10.2, 10.3, 10.4, 16.19, 18.1, 18.2
<b>Responsables</b>	MUNICIPIO: SA, CEPC, DR, DSP, DAP, EMA, DECDT-T, DDES, DP, DOP ESTADO: SEDETUOP, SDA, SEMABICCE, SECTUR, SEPROCI, CAPAE-PROAGUA-Organismos operadores FEDERACIÓN: SEMARNAT, CONAGUA, CONAFOR, CONABIO, CONANP, PROFEPA, SCT

**Unidad de Gestión Ambiental (UGA)**  
Mapa de ubicación



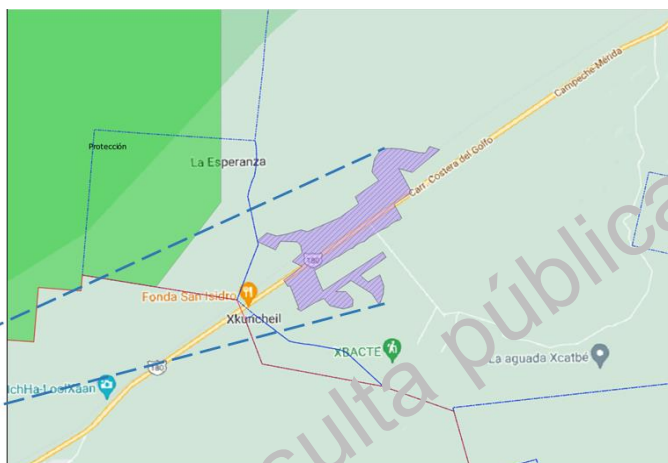
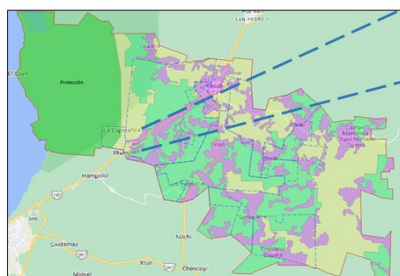
<b>Número de UGA</b>	2
<b>Política ambiental</b>	Aprovechamiento
<b>Uso propuesto</b>	Pecuario
<b>Uso compatible (Condicionado)</b>	Sistemas silvopastoriles
<b>Insumos cartográficos</b>	USV7
<b>Ejidos</b>	Péqueña porción Tenabo
<b>Problemática-Prioridad 1</b>	Basura, Contaminación del agua y tumba del bosque.
<b>Problemática-Prioridad 2</b>	Erosion del suelo, Contamiancion del suelo y perdida de animales.
<b>Problemática-Prioridad 3</b>	Contaminación del agua y suelo, tala-incendios.
<b>Sectores/afectación</b>	Agricultura, ganaderia y mineria: Suelo, Transporte terrestre y madera para cocina: aire
<b>No. Estrategias / Líneas de acción</b>	1.1, 1.2, 2.3, 3.3, 3.4, 5.1, 6.1, 6.2, 6.3, 9.2, 10.1, 10.2, 10.3, 10.4, 16.1, 16.3, 16.4, 16.5, 16.6, 16.7, 16.9, 16.10, 16.11, 16.12, 16.14, 16.15, 16.16, 16.17, 16.19, 16.20, 16.22, 18.1, 18.2
<b>Responsables</b>	MUNICIPIO: SA, GS, CEPC, DR, DSP, DAP, EMA, DECDT-T, DDES, DP, DOP ESTADO: SEDETUOP, SEDECO, SDA, SEMABICCE, SECTUR, SEPROCI, CAPAE-PROAGUA-Organismos operadores FEDERACIÓN: SEMARNAT, CONAGUA, CONAFOR, CONANP, SCT

Unidad de Gestión  
Ambiental (UGA)  
Mapa de ubicación



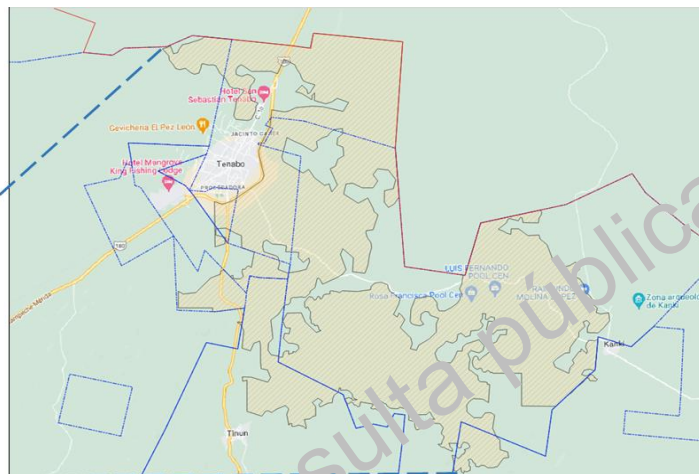
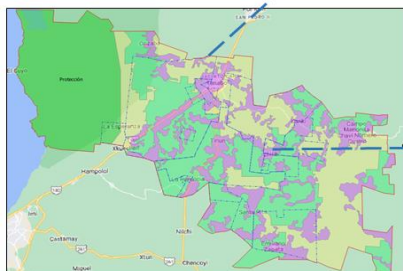
<b>Número de UGA</b>	4
<b>Política ambiental</b>	Restauración
<b>Uso propuesto</b>	Bienes y servicios ambientales (captura de carbono, hidrología y biodiversidad) y restauración ecológica
<b>Uso compatible (Condicionado)</b>	Ecoturismo
<b>Insun os cartográficos</b>	USV7, producción CONAFOR y sitios prioritarios
<b>Ejidos</b>	Tenabo
<b>Problemática-Prioridad 1</b>	Basura, Contaminación del agua y tumba del bosque.
<b>Problemática-Prioridad 2</b>	Erosion del suelo, Contamiancion del suelo y perdida de animales.
<b>Problemática-Prioridad 3</b>	Contaminación del agua y suelo, tala-incendios.
<b>Sectores/afectación</b>	Agricultura, ganaderia y mineria: Suelo, Transporte terrestre y madera para cocina: aire
<b>No. Estrategias / Líneas de acción</b>	1.1, 1.3, 1.6, 2.1, 2.2, 3.1, 3.2, 3.3, 3.4, 3.5, 4.1, 4.5, 4.6, 4.8, 5.1, 5.2, 6.4, 6.5, 7.1, 7.2, 7.3, 7.4, 8.5, 8.6, 9.2, 10.1, 10.2, 10.3, 10.4, 16.19, 16.20, 16.21, 16.22, 17.1, 17.9, 17.11, 17.12, 17.13, 18.1, 18.2
<b>Responsables</b>	MUNICIPIO: SA, CEPC, DR, DSP, DAP, EMA, DECDT-C, DECDT-T, DDES, DP, OP ESTADO: SEDETUOP, SEDECO, SDA, SB, SEMABICCE, SECTUR, SEPROCI, CAPAE-PROAGUA-Organismos operadores SEMABICCE FEDERACIÓN: SEMARNAT, CONAGUA, CONAFOR, CONABIO, CONANP, PROFEPA, SCT

**Unidad de Gestión Ambiental (UGA)**  
Mapa de ubicación



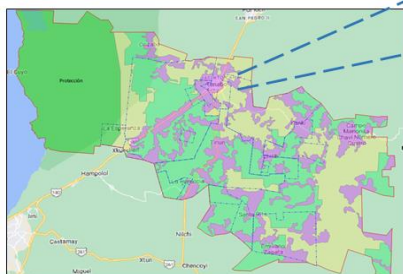
<b>Número de UGA</b>	7
<b>Política ambiental</b>	Aprovechamiento
<b>Uso propuesto</b>	Pecuario
<b>Uso compatible (Condicionado)</b>	Sistema silvopastoril y minería (extracción material)
<b>Insumos cartográficos</b>	USV7
<b>Ejidos</b>	Tenabo
<b>Problemática-Prioridad 1</b>	Basura, Contaminación del agua y tumba del bosque.
<b>Problemática-Prioridad 2</b>	Erosion del suelo, Contamiancion del suelo y perdida de animales.
<b>Problemática-Prioridad 3</b>	Contaminación del agua y suelo, tala-incendios.
<b>Sectores/afectación</b>	Agricultura, ganaderia y mineria: Suelo, Transporte terrestre y madera para cocina: aire
<b>No. Estrategias / Líneas de acción</b>	1.1, 1.2, 2.3, 3.3, 3.4, 5.1, 6.1, 6.2, 6.3, 9.2, 10.1, 10.2, 10.3, 10.4, 16.1, 16.3, 16.4, 16.5, 16.6, 16.7, 16.9, 16.10, 16.11, 16.14, 16.15, 16.16, 16.17, 16.19, 16.20, 16.21, 16.22, 18.1, 18.2
<b>Responsables</b>	MUNICIPIO: SA, GS, CEPC, DR, DSP, DAP, EMA, DECDT-T, DDES, DP, DOP ESTADO: SEDETUOP, SEDECO, SDA, SEMABICCE, SECTUR, SEPROCI, CAPAE-PROAGUA-Organismos operadores FEDERACIÓN: SEMARNAT, CONAGUA, CONAFOR, CONANP, SCT

**Unidad de Gestión Ambiental (UGA)**  
Mapa de ubicación



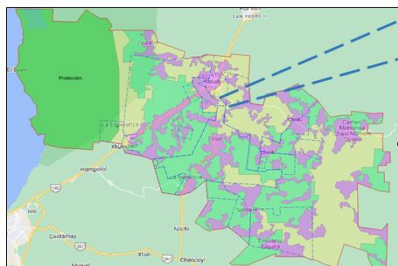
<b>Número de UGA</b>	<b>6</b>
<b>Política ambiental</b>	Restauración
<b>Uso propuesto</b>	Bienes y servicios ambientales (captura de carbono, hidrología y biodiversidad) y restauración ecológica
<b>Uso compatible (Condicionado)</b>	Restauración productiva con sistemas silvopastoriles (milpa maya mejorada), agricultura de conservación y turismo
<b>Insumos cartográficos</b>	CONAFOR y sitios prioritarios
<b>Ejidos</b>	Tenabo y una porción de Tinún
<b>Problemática-Prioridad 1</b>	Contaminación de agua, tumbar el bosque, basura y sequía de suelos.
<b>Problemática-Prioridad 2</b>	Erosión de suelos, contaminación de suelo y aire, tala-incendios y pérdida de animales.
<b>Problemática-Prioridad 3</b>	Tala-incendios, Basura y contaminación del agua, suelo y aire.
<b>Sectores/afectación</b>	Agricultura, ganadería y minería: suelo, transporte terrestre y madera para cocina: aire.
<b>No. Estrategias / Líneas de acción</b>	1.1, 1.3, 1.6, 2.1, 2.2, 3.1, 3.2, 3.3, 3.4, 3.5, 4.1, 4.5, 4.6, 4.8, 5.1, 5.2, 6.4, 6.5, 7.1, 7.2, 7.3, 7.4, 8.5, 8.6, 9.2, 10.1, 10.2, 10.3, 10.4, 16.19, 16.20, 16.21, 16.22, 17.1, 17.11, 17.12, 17.13, 18.1, 18.2
<b>Responsables</b>	MUNICIPIO: SA, CEPC, DR, DSP, DAP, EMA, DECDT-T, DDES, DP, OP ESTADO: SEDETUOP, SEDECO, SDA, SB, SEMABICCE, SECTUR, SEPROCI, CAPAE-PROAGUA-Organismos operadores FEDERACIÓN: SEMARNAT, CONAGUA, CONAFOR, CONABIO, CONANP, PROFEPA, SCT

Unidad de Gestión  
Ambiental (UGA)  
Mapa de ubicación



<b>Número de UGA</b>	7
<b>Política ambiental</b>	Aprovechamiento
<b>Uso propuesto</b>	Agrícola (temporal y riego)
<b>Uso compatible (Condicionado)</b>	Sistema agroforestal, agricultura de conservación (milpa maya) y apicultura
<b>Insumos cartográficos</b>	USV7
<b>Ejidos</b>	Tenabo
<b>Problemática-Prioridad 1</b>	Basura, Contaminación del agua y tumba del bosque.
<b>Problemática-Prioridad 2</b>	Erosion del suelo, Contamiancion del suelo y perdida de animales.
<b>Problemática-Prioridad 3</b>	Contaminación del agua y suelo, tala-incendios.
<b>Sectores/afectación</b>	Agricultura, ganaderia y mineria: Suelo, Transporte terrestre y madera para cocina: aire
<b>No. Estrategias / Líneas de acción</b>	1.1, 1.2, 2.3, 3.3, 3.4, 5.1, 6.1, 6.2, 6.3, 10.1, 10.2, 10.3, 10.4, 16.1, 16.3, 16.4, 16.5, 16.6, 16.7, 16.8, 16.9, 16.10, 16.14, 16.15, 16.16, 16.17, 16.19, 16.20, 16.21, 16.22, 18.1, 18.2
<b>Responsables</b>	MUNICIPIO: SA, GS, CEPC, DR, DAP, EMA, DECDT-T, DDES, DP, DOP ESTADO: SEDETUOP, SEDECO, SDA, SEMABICCE, SECTUR, SEPROCI, CAPAE-PROAGUA-Organismos operadores FEDERACIÓN: SEMARNAT, CONAGUA, CONAFOR, CONANP, SCT

**Unidad de Gestión  
Ambiental (UGA)**  
Mapa de ubicación

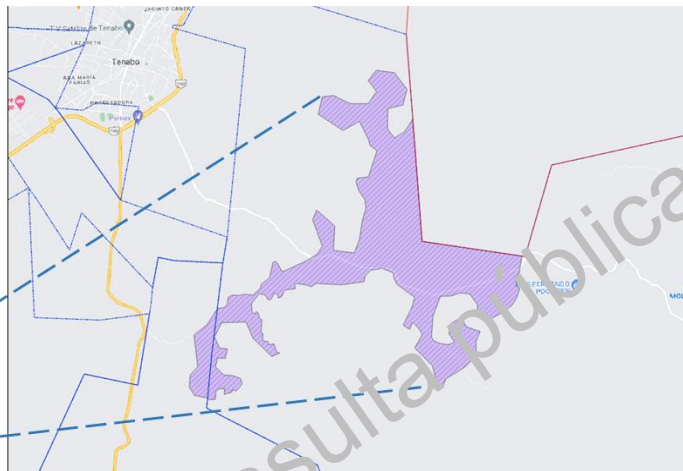
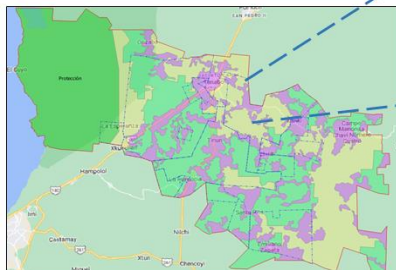


<b>Número de UGA</b>	8
<b>Política ambiental</b>	Aprovechamiento
<b>Uso propuesto</b>	Agrícola (temporal y riego)
<b>Uso compatible (Condicionado)</b>	Sistema agroforestal, agricultura de conservación (milpa maya) y apicultura
<b>Insumos cartográficos</b>	USV7
<b>Ejidos</b>	Tenabo y Santa Rosa
<b>Problemática-Prioridad 1</b>	Basura, Contaminación del agua y tumba del bosque.
<b>Problemática-Prioridad 2</b>	Erosion del suelo, Contamiancion del suelo y perdida de animales.
<b>Problemática-Prioridad 3</b>	Contaminación del agua y suelo, tala-incendios.
<b>Sectores/afectación</b>	Agricultura, ganaderia y mineria: Suelo, Transporte terrestre y madera para cocina: aire
<b>No. Estrategias / Líneas de acción</b>	1.1, 1.2, 2.3, 3.3, 3.4, 5.1, 6.1, 6.2, 6.3, 9.2, 10.1, 10.2, 10.3, 10.4, 16.1, 16.3, 16.4, 16.5, 16.6, 16.7, 16.8, 16.9, 16.10, 16.14, 16.15, 16.16, 16.17, 16.19, 16.20, 16.21, 16.22, 18.1, 18.2
<b>Responsables</b>	MUNICIPIO: SA, GS, CEPC, DR, DSP, DAP, EMA, DECDT-T, DDES, DP, DOP ESTADO: SEDETUOP, SEDECO, SDA, SEMABICCE, SECTUR, SEPROCI, CAPAE-PROAGUA-Organismos operadores FEDERACIÓN: SEMARNAT, CONAGUA, CONAFOR, CONANP, SCT



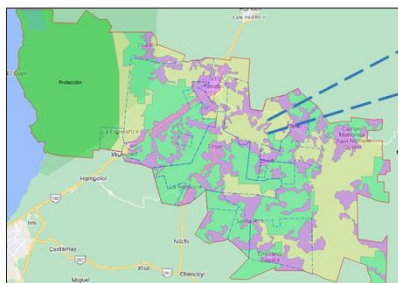
**Unidad de Gestión Ambiental (UGA)**

Mapa de ubicación



<b>Número de UGA</b>	1
<b>Política ambiental</b>	Aprovechamiento
<b>Uso propuesto</b>	Agrícola (temporal y riego)
<b>Uso compatible (Condicionado)</b>	Sistema agroforestal, agricultura de conservación (milpa maya) y apicultura
<b>Insun os cartográficos</b>	USV7
<b>Ejidos</b>	Tenabo
<b>Problemática-Prioridad 1</b>	Basura, Contaminación del agua y tumba del bosque.
<b>Problemática-Prioridad 2</b>	Erosion del suelo, Contamiancion del suelo y perdida de animales.
<b>Problemática-Prioridad 3</b>	Contaminación del agua y suelo, tala-incendios.
<b>Sectores/afectación</b>	Agricultura, ganaderia y mineria: Suelo, Transporte terrestre y madera para cocina: aire
<b>No. Estrategias / Líneas de acción</b>	1.1, 1.2, 2.3, 3.3, 3.4, 5.1, 6.1, 6.2, 6.3, 10.1, 10.2, 10.3, 10.4, 16.1, 16.3, 16.4, 16.5, 16.6, 16.7, 16.8, 16.9, 16.10, 16.14, 16.15, 16.16, 16.17, 16.19, 16.20, 16.21, 16.22, 18.1, 18.2
<b>Responsables</b>	MUNICIPIO: SA, GS, CEPC, DR, DAP, EMA, DECDT-T, DDES, DP, DOP ESTADO: SEDETUOP, SEDECO, SDA, SEMABICCE, SECTUR, SEPROCI, CAPAE-PROAGUA-Organismos operadores FEDERACIÓN: SEMARNAT, CONAGUA, CONAFOR, CONANP, SCT

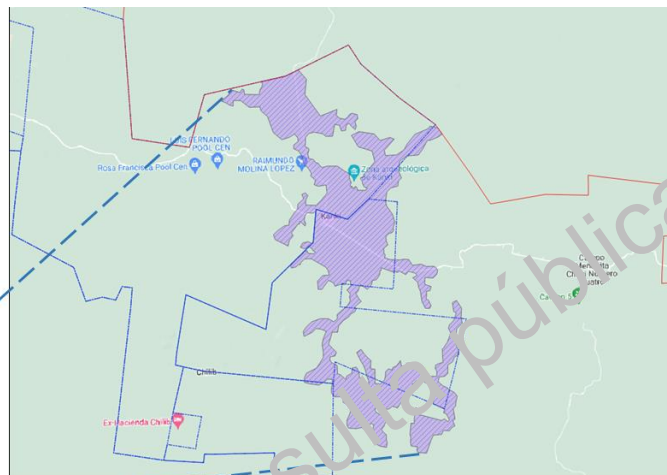
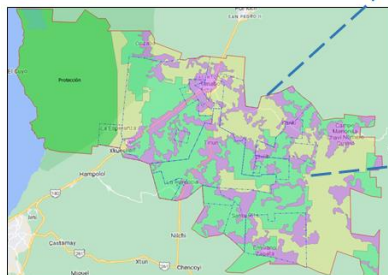
**Unidad de Gestión  
Ambiental (UGA)**  
Mapa de ubicación



<b>Número de UGA</b>	16
<b>Política ambiental</b>	Aprovechamiento
<b>Uso propuesto</b>	Agrícola (temporal y riego)
<b>Uso compatible (Condicionado)</b>	Sistema agroforestal, agricultura de conservación (milpa maya) y apicultura
<b>Instrumentos cartográficos</b>	USV7
<b>Ejidos</b>	Tenabo
<b>Problemática-Prioridad 1</b>	Basura, Contaminación del agua y tumba del bosque.
<b>Problemática-Prioridad 2</b>	Erosion del suelo, Contamiancion del suelo y perdida de animales.
<b>Problemática-Prioridad 3</b>	Contaminación del agua y suelo, tala-incendios.
<b>Sectores/afectación</b>	Agricultura, ganaderia y mineria: Suelo, Transporte terrestre y madera para cocina: aire
<b>No. Estrategias / Líneas de acción</b>	1.1, 1.2, 2.3, 3.3, 3.4, 5.1, 6.1, 6.2, 6.3, 10.1, 10.2, 10.3, 10.4, 16.1, 16.3, 16.4, 16.5, 16.6, 16.7, 16.8, 16.9, 16.10, 16.14, 16.15, 16.16, 16.17, 16.19, 16.20, 16.21, 16.22, 18.1, 18.2
<b>Responsables</b>	MUNICIPIO: SA, GS, CEPC, DR, DAP, EMA, DECDT-T, DDES, DP, DOP ESTADO: SEDETUOP, SEDECO, SDA, SEMABICCE, SECTUR, SEPROCI, CAPAE-PROAGUA-Organismos operadores FEDERACIÓN: SEMARNAT, CONAGUA, CONAFOR, CONANP, SCT

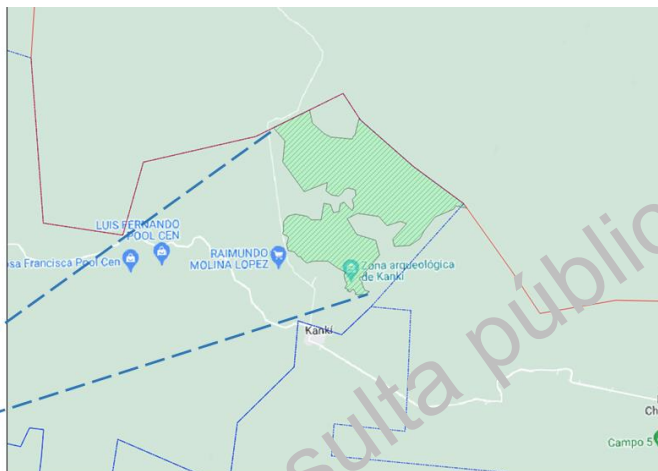
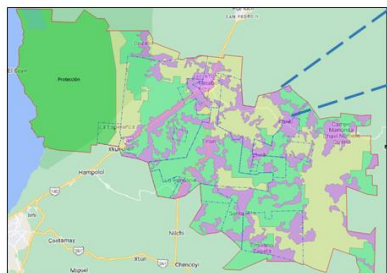
**Unidad de Gestión  
Ambiental (UGA)**

**Mapa de ubicación**



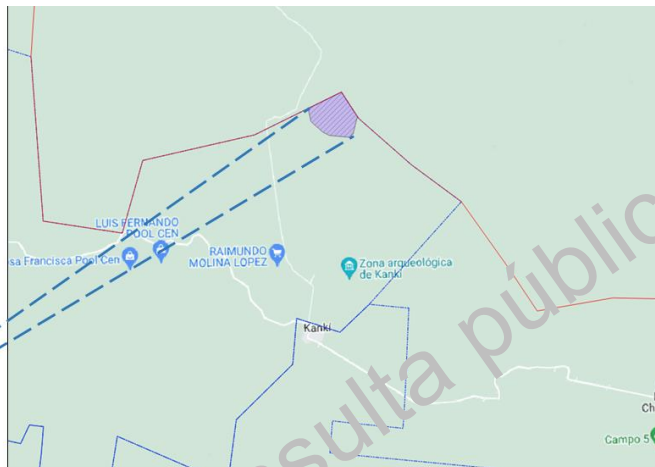
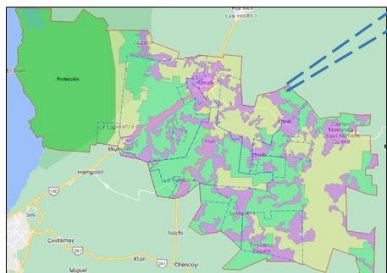
<b>Número de UGA</b>	<b>11</b>
<b>Política ambiental</b>	Aprovechamiento
<b>Uso propuesto</b>	Agrícola (temporal y riego)
<b>Uso compatible (Condicionado)</b>	Sistemas agroforestales (arboles frutales) apicultura y turismo
<b>Insumos cartográficos</b>	USV7
<b>Ejidos</b>	Tenabo y Kanki
<b>Problemática-Prioridad 1</b>	Contaminación de agua y suelo, Basura, tumbas el bosque, plagas y erosion de suelo.
<b>Problemática-Prioridad 2</b>	Contaminación de suelo, erosion de suelo, perdida de animales, basura y tala-incendios.
<b>Problemática-Prioridad 3</b>	Tala-incendios, sequia de suelo, erosion de suelo, contaminación de agua y suelo.
<b>Sectores/afectación</b>	Agricultura, ganaderia y mineria: Suelo, Transporte terrestre y madera para cocina: aire
<b>No. Estrategias / Líneas de acción</b>	1.1, 1.2, 1.4, 1.5, 2.3, 3.3, 3.4, 3.5, 5.1, 5.2, 6.1, 6.2, 6.3, 8.1, 8.2, 8.3, 8.4, 8.5, 8.6, 9.1, 9.2, 9.3, 9.4, 9.5, 10.1, 10.2, 10.3, 10.4, 11.1, 11.2, 11.3, 11.4, 11.5, 11.6, 11.7, 12.1, 13.1, 13.2, 13.3, 13.4, 14.1, 14.2, 14.3, 14.4, 14.5, 15.1, 15.
<b>Responsables</b>	MUNICIPIO: SA, GS, CS, SP, CEPC, DR, DSP, DAP, EMA, DECDDT-E, DECDDT-C, DECDDT-T, DDES, DP, DOP, DIF ESTADO: SEDETUOP, SEDECO, SDA, SB, SEMABICCE, SECTUR, SEPROCI, CAPAE-PROAGUA-Organismos operadores, ICACAMP FEDERACIÓN: SEMARNAT, CONAGUA, CONAFOR, CONANP, I

**Unidad de Gestión  
Ambiental (UGA)**  
Mapa de ubicación



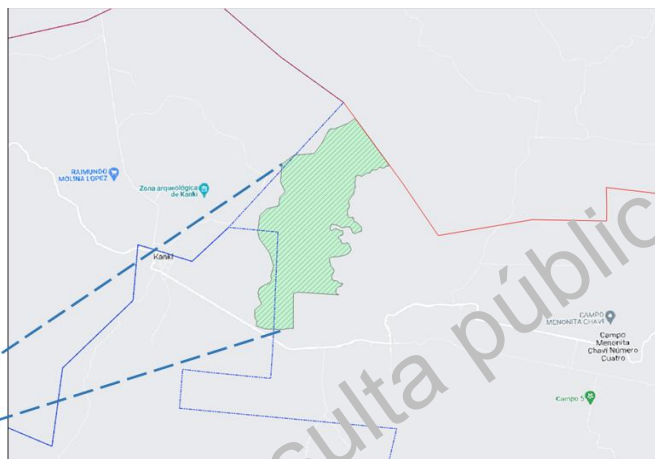
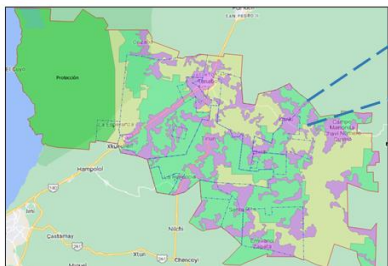
<b>Número de UGA</b>	<b>12</b>
<b>Política ambiental</b>	Conservación
<b>Uso propuesto</b>	Bienes y servicios ambientales (captura de carbono, servicios hidrológicos y biodiversidad)
<b>Uso compatible (Condicionado)</b>	Áreas destinadas voluntariamente a la conservación y turismo sustentable
<b>Insumos cartográficos</b>	Sitios prioritarios, USV7 y especies endémicas
<b>Ejidos</b>	Tenabo
<b>Problemática-Prioridad 1</b>	Basura, Contaminación del agua y tumba del bosque.
<b>Problemática-Prioridad 2</b>	Erosion del suelo, Contamiancion del suelo y perdida de animales.
<b>Problemática-Prioridad 3</b>	Contaminación del agua y suelo, tala-incendios.
<b>Sectores/afectación</b>	Agricultura, ganaderia y mineria: Suelo, Transporte terrestre y madera para cocina: aire
<b>No. Estrategias / Líneas de acción</b>	1.1, 1.3, 1.6, 2.1, 2.2, 3.1, 4.1, 4.2, 4.3, 4.4, 4.5, 4.6, 4.7, 4.8, 5.1, 6.1, 6.3, 6.4, 6.5, 7.1, 7.2, 7.3, 7.4, 10.1, 10.2, 10.3, 10.4, 16.19, 18.1, 18.2
<b>Responsables</b>	MUNICIPIO: SA, CEPC, DR, DSP, DAP, EMA, DECDT-T, DDES, DP, DOP ESTADO: SEDETUOP, SDA, SEMABICCE, SECTUR, SEPROCI, CAPAE-PROAGUA-Organismos operadores FEDERACIÓN: SEMARNAT, CONAGUA, CONAFOR, CONABIO, CONANP, PROFEPA, SCT

**Unidad de Gestión Ambiental (UGA)**  
Mapa de ubicación



<b>Número de UGA</b>	13
<b>Política ambiental</b>	Aprovechamiento
<b>Uso propuesto</b>	Agrícola (temporal y riego)
<b>Uso compatible (Condicionado)</b>	Sistema agroforestal, agricultura de conservación (milpa maya) y apicultura
<b>Insumos cartográficos</b>	USV7
<b>Ejidos</b>	Tenabo
<b>Problemática-Prioridad 1</b>	Basura, Contaminación del agua y tumba del bosque.
<b>Problemática-Prioridad 2</b>	Erosion del suelo, Contamiancion del suelo y perdida de animales.
<b>Problemática-Prioridad 3</b>	Contaminación del agua y suelo, tala-incendios.
<b>Sectores/afectación</b>	Agricultura, ganaderia y mineria: Suelo, Transporte terrestre y madera para cocina: aire
<b>No. Estrategias / Líneas de acción</b>	1.1, 1.2, 2.3, 3.3, 3.4, 5.1, 6.1, 6.2, 6.3, 9.2, 10.1, 10.2, 10.3, 10.4, 16.1, 16.2, 16.3, 16.4, 16.5, 16.6, 16.7, 16.9, 16.10, 16.14, 16.15, 16.16, 16.17, 16.19, 16.20, 16.21, 16.22, 18.1, 18.2
<b>Responsables</b>	MUNICIPIO: SA, GS, CEPC, DR, DSP, DAP, EMA, DECDT-T, DDES, DP, DOP ESTADO: SEDETUOP, SEDECO, SDA, SB, SEMABICCE, SECTUR, SEPROCI, CAPAE-PROAGUA-Organismos operadores FEDERACIÓN: SEMARNAT, CONAGUA, CONAFOR, CONANP, SCT

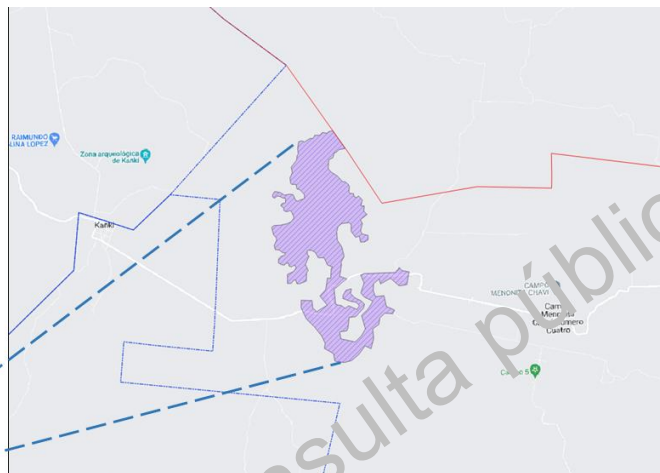
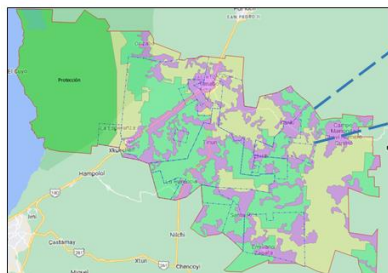
**Unidad de Gestión  
Ambiental (UGA)**  
Mapa de ubicación



<b>Número de UGA</b>	1
<b>Política ambiental</b>	Conservación
<b>Uso propuesto</b>	Bienes y servicios ambientales (captura de carbono, servicios hidrológicos y biodiversidad)
<b>Uso compatible (Condicionado)</b>	Áreas destinadas voluntariamente a la conservación
<b>Insumos cartográficos</b>	Sitios prioritarios
<b>Ejidos</b>	Pequeña porción Kanki
<b>Problemática-Prioridad 1</b>	Sequia de suelo, plagas, contaminación de agua y suelo.
<b>Problemática-Prioridad 2</b>	Contaminación de suelo, basura y tala-incendios.
<b>Problemática-Prioridad 3</b>	Tala-incendios, erosión de suelo y sequia de suelo.
<b>Sectores/afectación</b>	Agricultura y ganadería: suelo, transporte terrestre y madera para cocina: aire
<b>No. Estrategias / Líneas de acción</b>	1.1, 1.3, 1.6, 2.1, 2.2, 3.1, 4.1, 4.2, 4.3, 4.4, 4.5, 4.6, 4.7, 4.8, 5.1, 6.1, 6.3, 6.4, 6.5, 7.1, 7.2, 7.3, 7.4, 10.1, 10.2, 10.3, 10.4, 16.19, 18.1, 18.2
<b>Responsables</b>	MUNICIPIO: SA, CEPC, DR, DSP, DAP, EMA, DECDT-T, DDES, DP, DOP ESTADO: SEDETUOP, SDA, SEMABICCE, SECTUR, SEPROCI, CAPAE-PROAGUA-Organismos operadores FEDERACIÓN: SEMARNAT, CONAGUA, CONAFOR, CONABIO, CONANP, PROFEPA, SCT

**Unidad de Gestión  
Ambiental (UGA)**

Mapa de ubicación

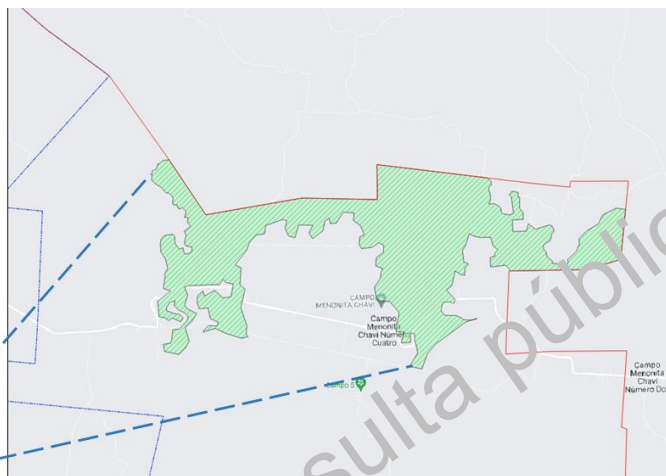
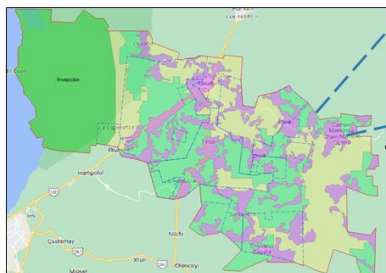


<b>Número de UGA</b>	<b>13</b>
<b>Política ambiental</b>	Aprovechamiento
<b>Uso propuesto</b>	Agrícola (temporal y riego)
<b>Uso compatible (Condicionado)</b>	Sistema agroforestal, agricultura de conservación (milpa maya) y apicultura
<b>Insumos cartográficos</b>	USV7
<b>Ejidos</b>	
<b>Problemática-Prioridad 1</b>	
<b>Problemática-Prioridad 2</b>	
<b>Problemática-Prioridad 3</b>	
<b>Sectores/afectación</b>	
<b>No. Estrategias / Líneas de acción</b>	1.1, 1.2, 1.4, 1.5, 2.3, 3.3, 3.4, 3.5, 5.1, 6.1, 6.2, 6.3, 8.1, 8.2, 8.3, 8.4, 8.5, 8.6, 9.4, 9.5, 10.1, 10.2, 10.3, 10.4, 11.1, 11.2, 11.3, 11.4, 11.5, 11.6, 11.7, 12.1, 13.1, 13.2, 13.3, 13.4, 14.1, 14.3, 14.4, 14.5, 16.1, 16.2, 16.3, 16.4, 16.5, 16.6,
<b>Responsables</b>	MUNICIPIO: SA, GS, SP, CEPC, DR, DSP, DAP, EMA, ECDT-E, DECDT-C, DECDT-T, DDES, DP, DOP, DIF ESTADO: SEDETUOP, SEDECO, SDA, SB, SEMABICCE, SECTUR, SEPROCI, CAPAE-PROAGUA-Organismos operadores FEDERACIÓN: SEMARNAT, CONAGUA, CONAFOR, CONANP, SCT

**Unidad de Gestión**

**Ambiental (UGA)**

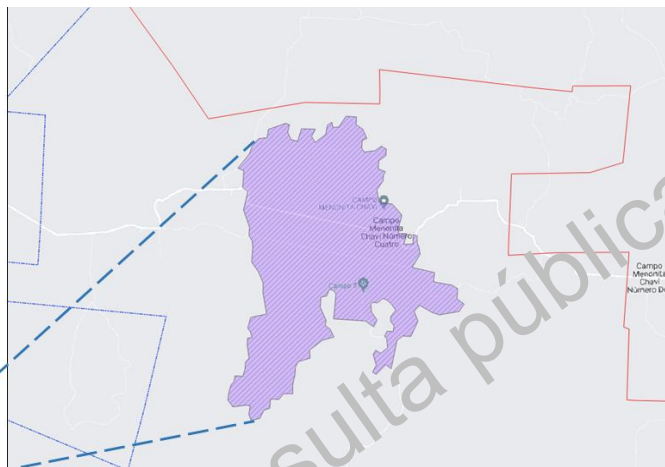
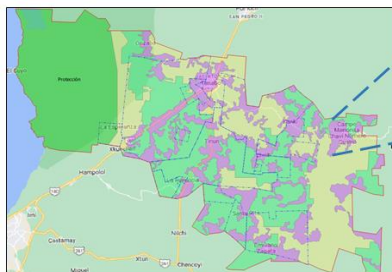
**Mapa de ubicación**



<b>Número de UGA</b>	<b>16</b>
<b>Política ambiental</b>	Conservación
<b>Uso propuesto</b>	Bienes y servicios ambientales (captura de carbono, servicios hidrológicos y biodiversidad)
<b>Uso compatible (Condicionado)</b>	Áreas destinadas voluntariamente a la conservación y turismo sustentable
<b>Insumos cartográficos</b>	Sitios prioritarios, USV7 y especies endémicas
<b>Ejidos</b>	
<b>Problemática-Prioridad 1</b>	
<b>Problemática-Prioridad 2</b>	
<b>Problemática-Prioridad 3</b>	
<b>Sectores/afectación</b>	
<b>No. Estrategias / Líneas de acción</b>	1.1, 1.3, 1.6, 2.1, 2.2, 3.1, 4.1, 4.2, 4.3, 4.4, 4.5, 4.6, 4.7, 4.8, 5.1, 6.1, 6.3, 6.4, 6.5, 7.1, 7.2, 7.3, 7.4, 10.1, 10.2, 10.3, 10.4, 16.19, 18.1, 18.2
<b>Responsables</b>	MUNICIPIO: SA, CEPC, DR, DSP, DAP, EMA, DECDT-T, DDES, DP, DOP ESTADO: SEDETUOP, SDA, SEMABICCE, SECTUR, SEPROCI, CAPAE-PROAGUA-Organismos operadores FEDERACIÓN: SEMARNAT, CONAGUA, CONAFOR, CONABIO, CONANP, PROFEPA, SCT



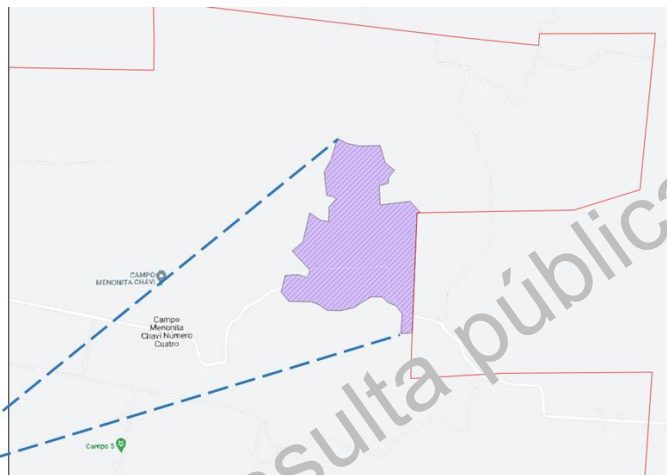
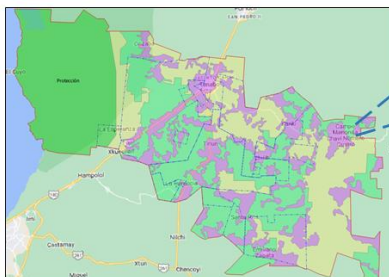
**Unidad de Gestión Ambiental (UGA)**  
Mapa de ubicación



<b>Número de UGA</b>	1
<b>Política ambiental</b>	Aprovechamiento
<b>Uso propuesto</b>	Agrícola (riego)
<b>Uso compatible (Condicionado)</b>	Sistema agroforestal, agricultura de conservación (milpa maya) y apicultura
<b>Insumos cartográficos</b>	USV7
<b>Ejidos</b>	
<b>Problemática-Prioridad 1</b>	
<b>Problemática-Prioridad 2</b>	
<b>Problemática-Prioridad 3</b>	
<b>Sectores/afectación</b>	
<b>No. Estrategias / Líneas de acción</b>	1.1, 1.2, 1.4, 1.5, 2.3, 3.3, 3.4, 3.5, 5.1, 6.1, 6.2, 6.3, 8.1, 8.2, 8.3, 8.4, 8.5, 8.6, 9.2, 9.4, 9.5, 10.1, 10.2, 10.3, 10.4, 11.1, 11.2, 11.3, 11.4, 11.5, 11.6, 11.7, 12.1, 13.1, 13.2, 13.3, 13.4, 14.1, 14.3, 14.4, 14.5, 16.1, 16.2, 16.3, 16.4, 16.5,
<b>Responsables</b>	MUNICIPIO: SA, GS, SP, CEPC, DR, DSP, DAP, EMA, DECDT-E, DECDT-C, DECDT-T, DDES, DP, DOP, DIF ESTADO: SEDETUOP, SEDECO, SDA, SB, SEMABICCE, SECTUR, SEPROCI, CAPAE-PROAGUA-Organismos operadores FEDERACIÓN: SEMARNAT, CONAGUA, CONAFOR, CONANP, SCT

**Unidad de Gestión Ambiental (UGA)**

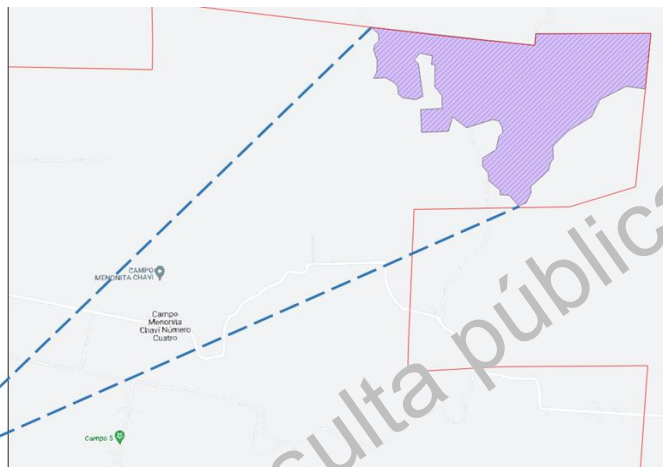
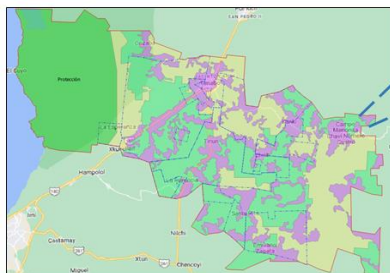
Mapa de ubicación



<b>Número de UGA</b>	18
<b>Política ambiental</b>	Aprovechamiento
<b>Uso propuesto</b>	Agrícola (riego)
<b>Uso compatible (Condicionado)</b>	Sistema agroforestal, agricultura de conservación (milpa maya) y apicultura
<b>Insumos cartográficos</b>	USV7
<b>Ejidos</b>	
<b>Problemática-Prioridad 1</b>	
<b>Problemática-Prioridad 2</b>	
<b>Problemática-Prioridad 3</b>	
<b>Sectores/afectación</b>	
<b>No. Estrategias / Líneas de acción</b>	1.1, 1.2, 1.4, 1.5, 2.3, 3.3, 3.4, 3.5, 5.1, 6.1, 6.2, 6.3, 8.1, 8.2, 8.3, 8.4, 8.5, 8.6, 9.2, 9.4, 9.5, 10.1, 10.2, 10.3, 10.4, 11.1, 11.2, 11.3, 11.4, 11.5, 11.6, 11.7, 12.1, 13.1, 13.2, 13.3, 13.4, 14.1, 14.3, 14.4, 14.5, 16.1, 16.2, 16.3, 16.4, 16.5,
<b>Responsables</b>	MUNICIPIO: SA, GS, SP, CEPC, DR, DSP, DAP, EMA, DECDT-E, DECDT-C, DECDT-T, DDES, DP, DOP, DIF ESTADO: SEDETUOP, SEDECO, SDA, SB, SEMABICCE, SECTUR, SEPROCI, CAPAE-PROAGUA-Organismos operadores FEDERACIÓN: SEMARNAT, CONAGUA, CONAFOR, CONANP, SCT

**Unidad de Gestión  
Ambiental (UGA)**

Mapa de ubicación

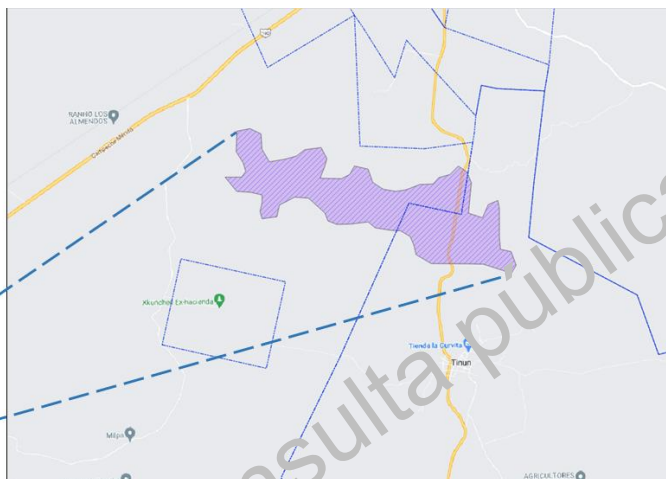
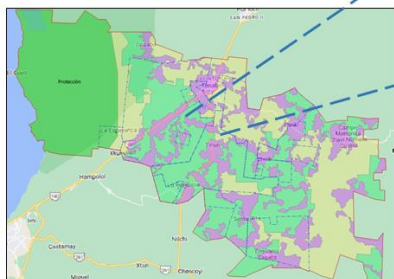


<b>Número de UGA</b>	<b>10</b>
<b>Política ambiental</b>	Aprovechamiento
<b>Uso propuesto</b>	Agrícola (riego)
<b>Uso compatible (Condicionado)</b>	Sistema agroforestal, agricultura de conservación (milpa maya) y apicultura
<b>Insumos cartográficos</b>	USV7
<b>Ejidos</b>	
<b>Problemática-Prioridad 1</b>	
<b>Problemática-Prioridad 2</b>	
<b>Problemática-Prioridad 3</b>	
<b>Sectores/afectación</b>	
<b>No. Estrategias / Líneas de acción</b>	1.1, 1.2, 2.3, 3.3, 3.4, 5.1, 6.1, 6.2, 6.3, 9.2, 10.1, 10.2, 10.3, 10.4, 16.1, 16.2, 16.3, 16.4, 16.5, 16.6, 16.7, 16.9, 16.10, 16.14, 16.15, 16.16, 16.17, 16.19, 16.20, 16.21, 16.22, 18.1, 18.2
<b>Responsables</b>	MUNICIPIO: SA, GS, CEPC, DR, DSP, DAP, EMA, DECDT-T, DDES, DP, DOP ESTADO: SEDETUOP, SEDECO, SDA, SB, SEMABICCE, SECTUR, SEPROCI, CAPAE-PROAGUA-Organismos operadores FEDERACIÓN: SEMARNAT, CONAGUA, CONAFOR, CONANP, SCT

**Unidad de Gestión**

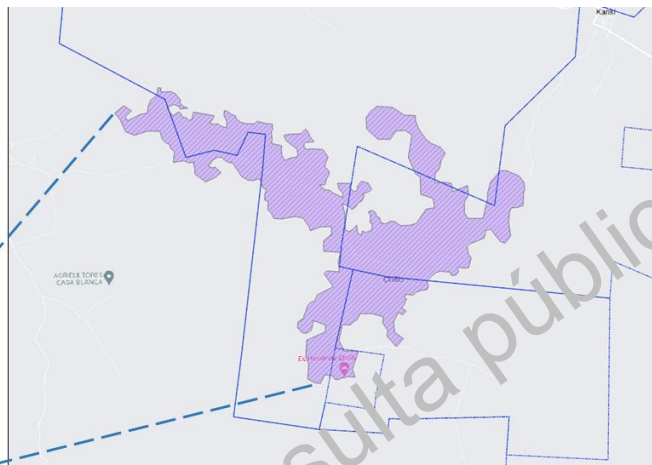
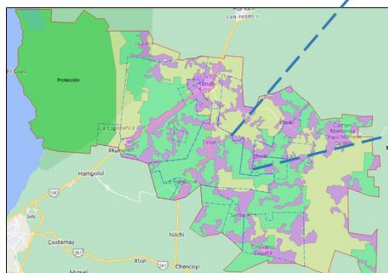
**Ambiental (UGA)**

Mapa de ubicación



<b>Número de UGA</b>	<b>20</b>
<b>Política ambiental</b>	Aprovechamiento
<b>Uso propuesto</b>	Agrícola (temporal)
<b>Uso compatible (Condicionado)</b>	Sistema agroforestal, agricultura de conservación y apicultura
<b>Instrumentos cartográficos</b>	USV7
<b>Ejidotes</b>	Tenabo y Tinún
<b>Problemática-Prioridad 1</b>	Contaminación de agua, tumba el bosque, basura y sequía de suelos.
<b>Problemática-Prioridad 2</b>	Erosión de suelos, contaminación de suelo y aire, tala-incendios y pérdida de animales.
<b>Problemática-Prioridad 3</b>	Tala-incendios, Basura y contaminación del agua, suelo y aire.
<b>Sectores/afectación</b>	Agricultura, ganadería y minería: suelo, transporte terrestre y madera para cocina: aire.
<b>No. Estrategias / Líneas de acción</b>	1.1, 1.2, 2.3, 3.3, 3.4, 5.1, 6.1, 6.2, 6.3, 10.1, 10.2, 10.3, 10.4, 16.1, 16.3, 16.4, 16.5, 16.6, 16.7, 16.8, 16.9, 16.10, 16.14, 16.15, 16.16, 16.17, 16.19, 16.20, 16.21, 16.22, 18.1, 18.2
<b>Responsables</b>	MUNICIPIO: SA, GS, CEPC, DR, DAP, EMA, DECDT-T, DDES, DP, DOP ESTADO: SEDETUOP, SEDECO, SDA, SEMABICCE, SECTUR, SEPROCI, CAPAE-PROAGUA-Organismos operadores FEDERACIÓN: SEMARNAT, CONAGUA, CONAFOR, CONANP, SCT

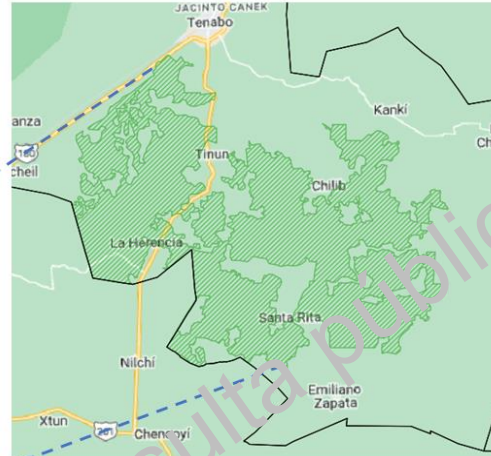
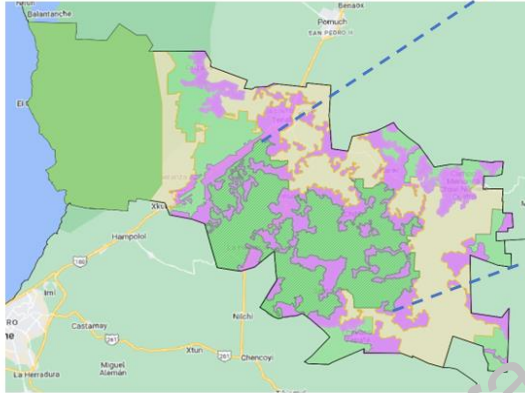
Unidad de Gestión  
Ambiental (UGA)  
Mapa de ubicación



<b>Número de UGA</b>	21
<b>Política ambiental</b>	Aprovechamiento
<b>Uso propuesto</b>	Agrícola (temporal)
<b>Uso compatible (Condicionado)</b>	Sistema agroforestal, agricultura de conservación (milpa maya) y apicultura
<b>Insumos cartográficos</b>	USV7
<b>Ejidos</b>	Tenabo, Kanki y Chilib
<b>Problemática-Prioridad 1</b>	Contaminación de agua y suelo, Basura, tumbas el bosque, plagas y erosión de suelo.
<b>Problemática-Prioridad 2</b>	Contaminación de suelo, erosión de suelo, pérdida de animales, basura y tala-incendios.
<b>Problemática-Prioridad 3</b>	Tala-incendios, sequía de suelo, erosión de suelo, contaminación de agua y suelo.
<b>Sectores/afectación</b>	Agricultura, ganadería y minería: Suelo, Transporte terrestre y madera para cocina: aire
<b>No. Estrategias / Líneas de acción</b>	1.1, 1.2, 2.3, 3.3, 3.4, 5.1, 6.1, 6.2, 6.3, 9.2, 10.1, 10.2, 10.3, 10.4, 16.1, 16.3, 16.4, 16.5, 16.6, 16.7, 16.8, 16.9, 16.10, 16.14, 16.15, 16.16, 16.17, 16.19, 16.20, 16.21, 16.22, 18.1, 18.2
<b>Responsables</b>	MUNICIPIO: SA, GS, CEPC, DR, DSP, DAP, EMA, DECDT-T, DDES, DP, DOP ESTADO: SEDETUOP, SEDECO, SDA, SEMABICCE, SECTUR, SEPROCI, CAPAE-PROAGUA-Organismos operadores FEDERACIÓN: SEMARNAT, CONAGUA, CONAFOR, CONANP, SCT

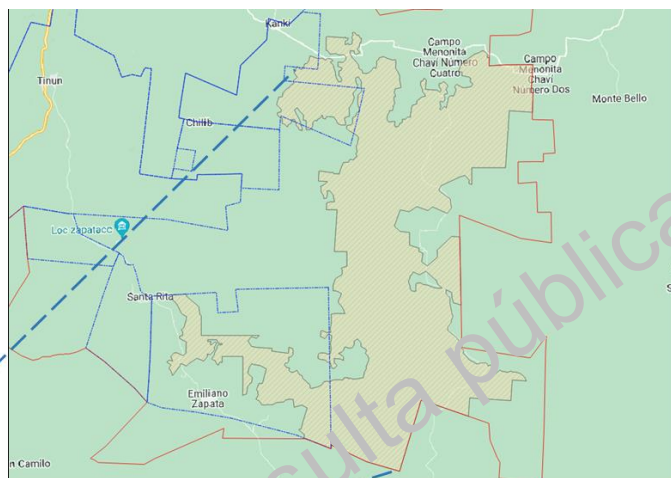
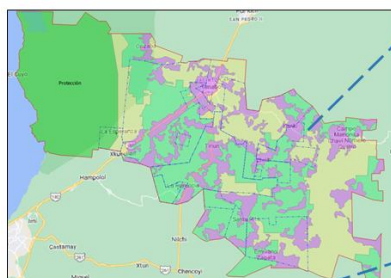
**Unidad de Gestión  
Ambiental (UGA)**

**Mapa de ubicación**



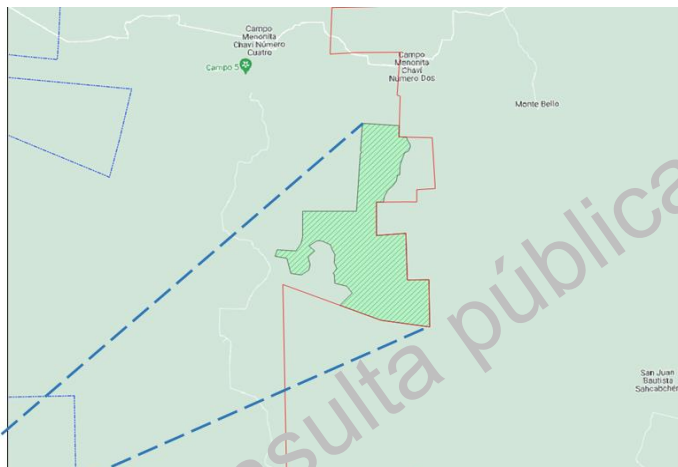
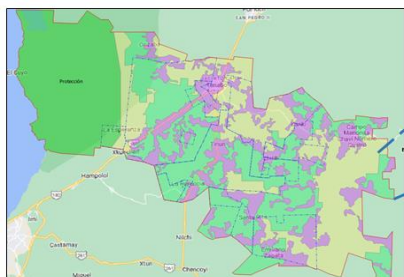
<b>Número de UGA</b>	1
<b>Política ambiental</b>	Conservación
<b>Uso propuesto</b>	Bienes y servicios ambientales (captura de carbono, servicios hidrológicos y biodiversidad)
<b>Uso compatible (Condicionado)</b>	Áreas destinadas voluntariamente a la conservación
<b>Insumos cartográficos</b>	Sitios prioritarios, USV7 y especies endémicas, CONAFOR
<b>Ejidos</b>	Chilib, Tinún, Kanki, Santa Rita, San Pedro Corralche y Tenabo
<b>Problemática-Prioridad 1</b>	Contaminación de agua, sequia de suelo, tumbar el bosque, plagas y basura.
<b>Problemática-Prioridad 2</b>	Erosión de suelo, contaminación de suelo y aire, tala-incendios, pérdida de animales y basura.
<b>Problemática-Prioridad 3</b>	Tala-incendios, erosión de suelo, sequia de suelo, basura, contaminación de agua, suelo y aire.
<b>Sectores/afectación</b>	Agricultura, ganadería y minería: Suelo, Transporte terrestre y madera para cocina: aire
<b>No. Estrategias / Líneas de acción</b>	1.1, 1.3, 1.6, 2.1, 2.2, 3.1, 4.1, 4.2, 4.3, 4.4, 4.5, 4.6, 4.7, 4.8, 5.1, 6.1, 6.3, 6.4, 6.5, 7.1, 7.2, 7.3, 7.4, 9.2, 10.1, 10.2, 10.3, 10.4, 16.19, 18.1, 18.2
<b>Responsables</b>	MUNICIPIO: SA, CEPC, DR, DSP, DAP, EMA, DECDT-T, DDES, DP, DOP ESTADO: SEDETUOP, SDA, SEMABICCE, SECTUR, SEPROCI, CAPAE-PROAGUA-Organismos operadores FEDERACIÓN: SEMARNAT, CONAGUA, CONAFOR, CONABIO, CONANP, PROFEPA, SCT

**Unidad de Gestión  
Ambiental (UGA)**  
Mapa de ubicación



<b>Número de UGA</b>	23
<b>Política ambiental</b>	Restauración
<b>Uso propuesto</b>	Bienes y servicios ambientales (captura de carbono, hidrología y biodiversidad) y restauración ecológica
<b>Uso compatible (Condicionado)</b>	Restauración productiva con sistemas silvopastoriles (milpa maya mejorada), agricultura de conservación y turismo
<b>Insurnos cartográficos</b>	USV7 y sitios prioritarios
<b>Ejidos</b>	pequeña porción Kanki y Emiliano Zapata
<b>Problemática-Prioridad 1</b>	sequia de suelos, Plagas, Erosion de suelo y Contaminación de agua y suelo.
<b>Problemática-Prioridad 2</b>	Tala-incendios, basura, erosion de suelo y contaminación de aire y suelo.
<b>Problemática-Prioridad 3</b>	Erosion de suelo, seuia de suelo, tala-incendio, erosion de suelo y contaminación de aire.
<b>Sectores/afectación</b>	Agricultura, ganaderia, turismo, mineria: suelo, transporte terrestre y madera de cocina: aire.
<b>No. Estrategias / Líneas de acción</b>	1.1, 1.3, 1.6, 2.1, 2.2, 3.1, 3.2, 3.3, 3.4, 4.1, 4.5, 4.6, 4.8, 5.1, 5.2, 6.4, 6.5, 7.1, 7.2, 7.3, 7.4, 8.6, 9.2, 10.1, 10.2, 10.3, 10.4, 16.19, 16.20, 16.21, 16.22, 18.1, 18.2
<b>Responsables</b>	MUNICIPIO: SA, CEPC, DR, DSP, DAP, EMA, DECDT-T, DDES, DP, DOP ESTADO: SEDETUOP, SEDECO, SDA, SEMABICCE, SECTUR, SEPROCI, CAPAE-PROAGUA-Organismos operadores FEDERACIÓN: SEMARNAT, CONAGUA, CONAFOR, CONABIO, CONANP, PROFEPA, SCT

**Unidad de Gestión  
Ambiental (UGA)**  
Mapa de ubicación



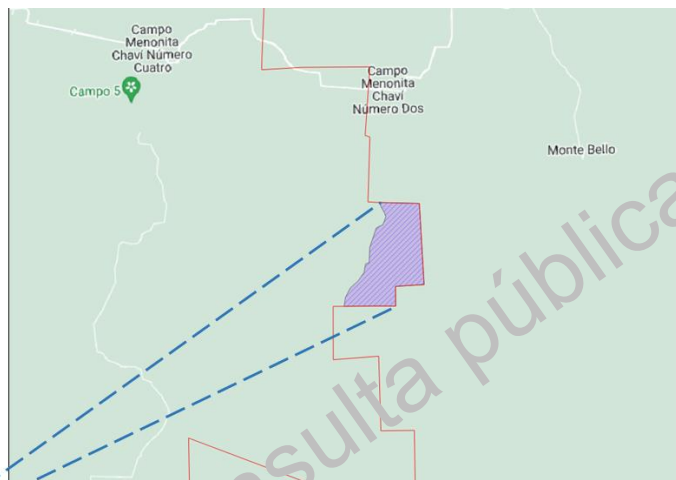
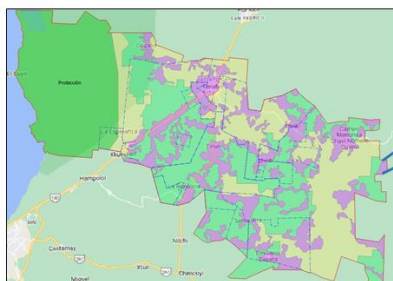
<b>Número de UGA</b>	<b>14</b>
<b>Política ambiental</b>	Conservación
<b>Uso propuesto</b>	Bienes y servicios ambientales (captura de carbono, servicios hidrológicos y biodiversidad)
<b>Uso compatible (Condicionado)</b>	Áreas destinadas voluntariamente a la conservación
<b>Insumos cartográficos</b>	Sitios prioritarios y CONAFOR
<b>Ejidos</b>	
<b>Problemática-Prioridad 1</b>	
<b>Problemática-Prioridad 2</b>	
<b>Problemática-Prioridad 3</b>	
<b>Sectores/afectación</b>	
<b>No. Estrategias / Líneas de acción</b>	1.1, 1.3, 1.6, 2.1, 2.2, 3.1, 4.1, 4.2, 4.3, 4.4, 4.5, 4.6, 4.7, 4.8, 5.1, 6.1, 6.3, 6.4, 6.5, 7.1, 7.2, 7.3, 7.4, 10.1, 10.2, 10.3, 10.4, 16.19, 18.1, 18.2
<b>Responsables</b>	MUNICIPIO: SA, CEPC, DR, DSP, DAP, EMA, DECDT-T, DDES, DP, DOP ESTADO: SEDETUOP, SDA, SEMABICCE, SECTUR, SEPROCI, CAPAE-PROAGUA-Organismos operadores FEDERACIÓN: SEMARNAT, CONAGUA, CONAFOR, CONABIO, CONANP, PROFEPA, SCT



**Unidad de Gestión**

**Ambiental (UGA)**

Mapa de ubicación

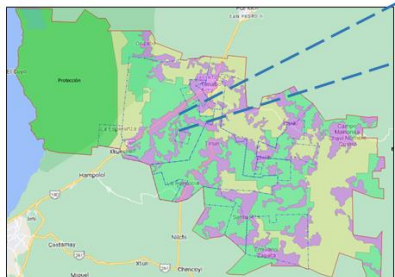


<b>Número de UGA</b>	<b>25</b>
<b>Política ambiental</b>	Aprovechamiento
<b>Uso propuesto</b>	Agrícola (riego)
<b>Uso compatible (Condicionado)</b>	Sistema agroforestal, agricultura de conservación (milpa maya) y apicultura
<b>Insumos cartográficos</b>	USV7
<b>Ejidos</b>	
<b>Problemática-Prioridad 1</b>	
<b>Problemática-Prioridad 2</b>	
<b>Problemática-Prioridad 3</b>	
<b>Sectores/afectación</b>	
<b>No. Estrategias / Líneas de acción</b>	1.1, 1.2, 2.3, 3.3, 3.4, 5.1, 6.1, 6.2, 6.3, 10.1, 10.2, 10.3, 10.4, 16.1, 16.2, 16.3, 16.4, 16.5, 16.6, 16.7, 16.9, 16.10, 16.14, 16.15, 16.16, 16.17, 16.19, 16.20, 16.21, 16.22, 18.1, 18.2
<b>Responsables</b>	MUNICIPIO: SA, GS, CEPC, DR, DAP, EMA, DECDT-T, DDES, DP, DOP ESTADO: SEDETUOP, SEDECO, SDA, SB, SEMABICCE, SECTUR, SEPROCI, CAPAE-PROAGUA-Organismos operadores FEDERACIÓN: SEMARNAT, CONAGUA, CONAFOR, CONANP, SCT

**Unidad de Gestión**

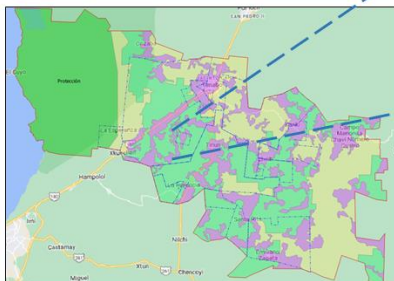
**Ambiental (UGA)**

**Mapa de ubicación**



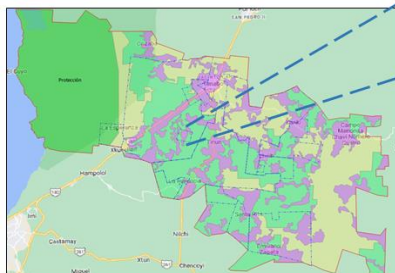
<b>Número de UGA</b>	<b>26</b>
<b>Política ambiental</b>	Aprovechamiento
<b>Uso propuesto</b>	Agrícola (temporal)
<b>Uso compatible (Condicionado)</b>	Sistema agroforestal, agricultura de conservación (milpa maya) y apicultura
<b>Instrumentos cartográficos</b>	USV7
<b>Ejidos</b>	Tenabo
<b>Problemática-Prioridad 1</b>	Basura, Contaminación del agua y tumba del bosque.
<b>Problemática-Prioridad 2</b>	Erosion del suelo, Contamiancion del suelo y perdida de animales.
<b>Problemática-Prioridad 3</b>	Contaminación del agua y suelo, tala-incendios.
<b>Sectores/afectación</b>	Agricultura, ganaderia y mineria: Suelo, Transporte terrestre y madera para cocina: aire
<b>No. Estrategias / Líneas de acción</b>	1.1, 1.2, 2.3, 3.3, 3.4, 5.1, 6.1, 6.2, 6.3, 10.1, 10.2, 10.3, 10.4, 16.1, 16.3, 16.4, 16.5, 16.6, 16.7, 16.8, 16.9, 16.10, 16.14, 16.15, 16.16, 16.17, 16.19, 16.20, 16.21, 16.22, 18.1, 18.2
<b>Responsables</b>	MUNICIPIO: SA, GS, CEPC, DR, DAP, EMA, DECDT-T, DDES, DP, DOP ESTADO: SEDETUOP, SEDECO, SDA, SEMABICCE, SECTUR, SEPROCI, CAPAE-PROAGUA-Organismos operadores FEDERACIÓN: SEMARNAT, CONAGUA, CONAFOR, CONANP, SCT

**Unidad de Gestión Ambiental (UGA)**  
Mapa de ubicación



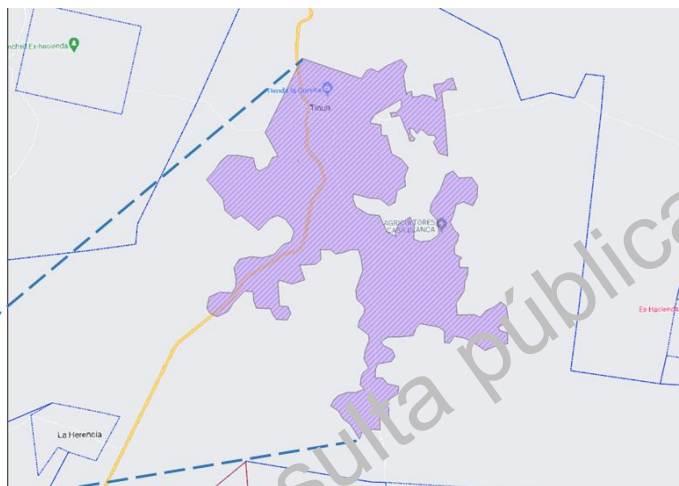
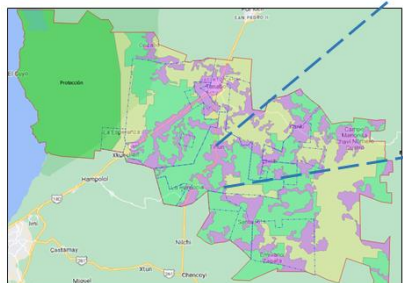
<b>Número de UGA</b>	17
<b>Política ambiental</b>	Aprovechamiento
<b>Uso propuesto</b>	Agrícola (riego)
<b>Uso compatible (Conocionado)</b>	Sistema agroforestal, agricultura de conservación (milpa maya) y apicultura
<b>Insumos cartográficos</b>	USV7
<b>Ejidos</b>	Tenabo
<b>Problemática-Prioridad 1</b>	Basura, Contaminación del agua y tumba del bosque.
<b>Problemática-Prioridad 2</b>	Erosion del suelo, Contamiancion del suelo y perdida de animales.
<b>Problemática-Prioridad 3</b>	Contaminación del agua y suelo, tala-incendios.
<b>Sectores/afectación</b>	Agricultura, ganaderia y mineria: Suelo, Transporte terrestre y madera para cocina: aire
<b>No. Estrategias / Líneas de acción</b>	1.1, 1.2, 2.3, 3.3, 3.4, 5.1, 6.1, 6.2, 6.3, 10.1, 10.2, 10.3, 10.4, 16.1, 16.2, 16.3, 16.4, 16.5, 16.6, 16.7, 16.9, 16.10, 16.14, 16.15, 16.16, 16.17, 16.19, 16.20, 16.21, 16.22, 18.1, 18.2
<b>Responsables</b>	MUNICIPIO: SA, GS, CEPC, DR, DAP, EMA, DECDT-T, DDES, DP, DOP ESTADO: SEDETUOP, SEDECO, SDA, SB, SEMABICCE, SECTUR, SEPROCI, CAPAE-PROAGUA-Organismos operadores FEDERACIÓN: SEMARNAT, CONAGUA, CONAFOR, CONANP, SCT

**Unidad de Gestión  
Ambiental (UGA)**  
Mapa de ubicación



<b>Número de UGA</b>	<b>28</b>
<b>Política ambiental</b>	Aprovechamiento
<b>Uso propuesto</b>	Agrícola (temporal y riego)
<b>Uso compatible (Condicionado)</b>	Sistema agroforestal, agricultura de conservación (milpa maya) y apicultura
<b>Insumos cartográficos</b>	USV7
<b>Ejidos</b>	pequeña porción de Tenabo
<b>Problemática-Prioridad 1</b>	Basura, Contaminación del agua y tumba del bosque.
<b>Problemática-Prioridad 2</b>	Erosion del suelo, Contamiancion del suelo y perdida de animales.
<b>Problemática-Prioridad 3</b>	Contaminación del agua y suelo, tala-incendios.
<b>Sectores/afectación</b>	Agricultura, ganaderia y mineria: Suelo, Transporte terrestre y madera para cocina: aire
<b>No. Estrategias / Líneas de acción</b>	1.1, 1.2, 2.3, 3.3, 3.4, 5.1, 6.1, 6.2, 6.3, 9.2, 10.1, 10.2, 10.3, 10.4, 16.1, 16.2, 16.3, 16.4, 16.5, 16.6, 16.7, 16.8, 16.9, 16.10, 16.14, 16.15, 16.16, 16.17, 16.19, 16.20, 16.21, 16.22, 18.1, 18.2
<b>Responsables</b>	MUNICIPIO: SA, GS, CEPC, DR, DSP, DAP, EMA, DECDT-T, DDES, DP, DOP ESTADO: SEDETUOP, SEDECO, SDA, SB, SEMABICCE, SECTUR, SEPROCI, CAPAE-PROAGUA-Organismos operadores FEDERACIÓN: SEMARNAT, CONAGUA, CONAFOR, CONANP, SCT

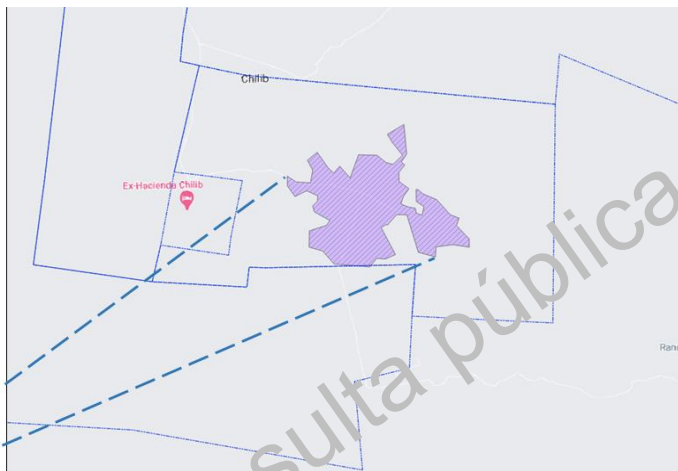
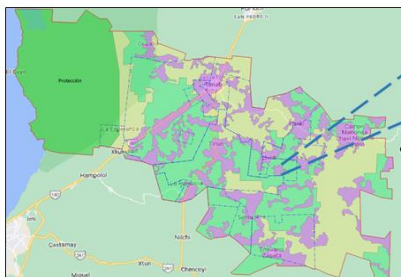
**Unidad de Gestión Ambiental (UGA)**  
Mapa de ubicación



<b>Número de UGA</b>	23
<b>Política ambiental</b>	Aprovechamiento
<b>Uso propuesto</b>	Agrícola (temporal)
<b>Uso compatible (Condicionado)</b>	Sistema agroforestal, agricultura de conservación (milpa maya), apicultura y asentamientos humanos
<b>Insumos cartográficos</b>	USV7
<b>Ejidos</b>	Tinún
<b>Problemática-Prioridad 1</b>	Contaminación de agua, sequía de suelo y tumar el bosque.
<b>Problemática-Prioridad 2</b>	Contaminación de aire, erosión de suelos y tala-incendios.
<b>Problemática-Prioridad 3</b>	Tala-incendios, basura y contaminación de aire.
<b>Sectores/afectación</b>	Agricultura y ganadería: suelo, transporte terrestre y madera para cocina: aire
<b>No. Estrategias / Líneas de acción</b>	1.1, 1.2, 1.4, 1.5, 2.3, 3.3, 3.4, 3.5, 5.1, 5.2, 6.1, 6.2, 6.3, 8.1, 8.2, 8.3, 8.4, 8.5, 8.6, 9.1, 9.2, 9.3, 9.4, 9.5, 10.1, 10.2, 10.3, 10.4, 11.1, 11.2, 11.3, 11.4, 11.5, 11.6, 11.7, 12.1, 13.1, 13.2, 13.3, 13.4, 14.1, 14.2, 14.3, 14.4, 14.5, 15.1, 15.
<b>Responsables</b>	MUNICIPIO: SA, GS, CS, SP, CEPC, DR, DSP, DAP, EMA, DECDT-E, DECDT-C, DECDT-T, DDES, DP, DOP, DIF ESTADO: SEDETUOP, SEDECO, SDA, SB, SEMABICCE, SECTUR, SEPROCI, CAPAE-PROAGUA-Organismos operadores, ICACAMP FEDERACIÓN: SEMARNAT, CONAGUA, CONAFOR, CONANP, S

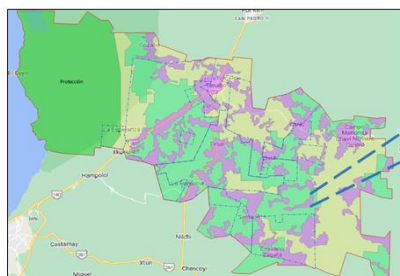
**Unidad de Gestión  
Ambiental (UGA)**

Mapa de ubicación



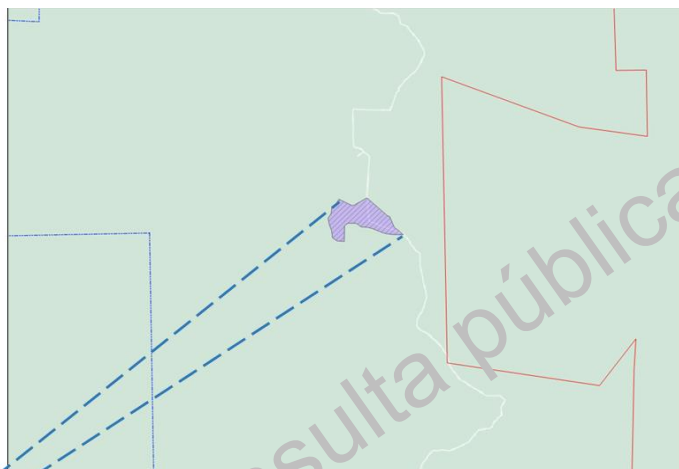
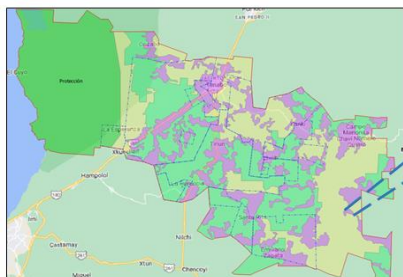
<b>Número de UGA</b>	36
<b>Política ambiental</b>	Aprovechamiento
<b>Uso propuesto</b>	Agrícola (temporal)
<b>Uso compatible (Condicionado)</b>	Sistema agroforestal, agricultura de conservación (milpa maya) y apicultura
<b>Insun os cartográficos</b>	USV7
<b>Ejidos</b>	Chilib
<b>Problemática-Prioridad 1</b>	
<b>Problemática-Prioridad 2</b>	
<b>Problemática-Prioridad 3</b>	
<b>Sectores/afectación</b>	
<b>No. Estrategias / Líneas de acción</b>	1.1, 1.2, 2.3, 3.3, 3.4, 5.1, 6.1, 6.2, 6.3, 9.2, 10.1, 10.2, 10.3, 10.4, 16.1, 16.3, 16.4, 16.5, 16.6, 16.7, 16.8, 16.9, 16.10, 16.14, 16.15, 16.16, 16.17, 16.19, 16.20, 16.21, 16.22, 18.1, 18.2
<b>Responsables</b>	MUNICIPIO: SA, GS, CEPC, DR, DSP, DAP, EMA, DECDT-T, DDES, DP, DOP ESTADO: SEDETUOP, SEDECO, SDA, SEMABICCE, SECTUR, SEPROCI, CAPAE-PROAGUA-Organismos operadores FEDERACIÓN: SEMARNAT, CONAGUA, CONAFOR, CONANP, SCT

**Unidad de Gestión Ambiental (UGA)**  
Mapa de ubicación



<b>Número de UGA</b>	21
<b>Política ambiental</b>	Aprovechamiento
<b>Uso propuesto</b>	Agrícola (temporal)
<b>Uso compatible (Condicionado)</b>	Sistema agroforestal, agricultura de conservación (milpa maya) y apicultura
<b>Insumos cartográficos</b>	USV7
<b>Ejidos</b>	
<b>Problemática-Prioridad 1</b>	
<b>Problemática-Prioridad 2</b>	
<b>Problemática-Prioridad 3</b>	
<b>Sectores/afectación</b>	
<b>No. Estrategias / Líneas de acción</b>	1.1, 1.2, 2.3, 3.3, 3.4, 5.1, 6.1, 6.2, 6.3, 9.2, 10.1, 10.2, 10.3, 10.4, 16.1, 16.3, 16.4, 16.5, 16.6, 16.7, 16.8, 16.9, 16.10, 16.14, 16.15, 16.16, 16.17, 16.19, 16.20, 16.21, 16.22, 18.1, 18.2
<b>Responsables</b>	MUNICIPIO: SA, GS, CEPC, DR, DSP, DAP, EMA, DECDT-T, DDES, DP, DOP ESTADO: SEDETUOP, SEDECO, SDA, SEMABICCE, SECTUR, SEPROCI, CAPAE-PROAGUA-Organismos operadores FEDERACIÓN: SEMARNAT, CONAGUA, CONAFOR, CONANP, SCT

**Unidad de Gestión Ambiental (UGA)**  
Mapa de ubicación



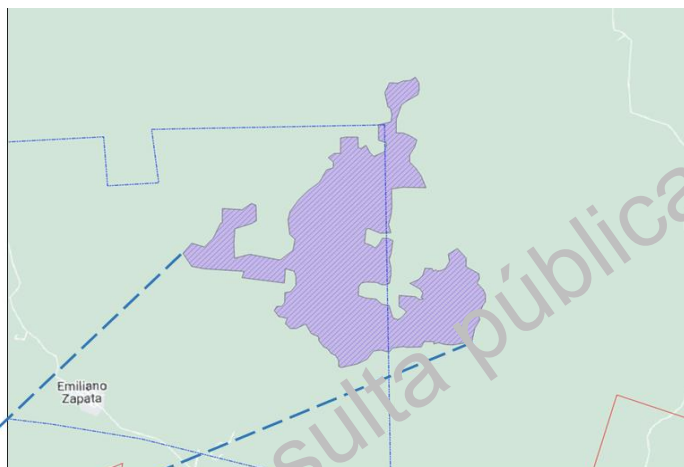
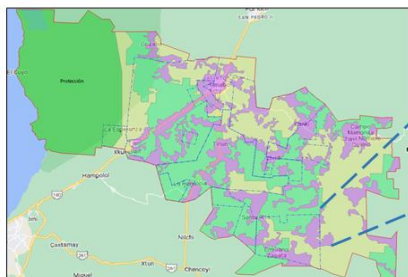
<b>Número de UGA</b>	02
<b>Política ambiental</b>	Aprovechamiento
<b>Uso propuesto</b>	Agrícola (temporal y riego)
<b>Uso compatible (Condicionado)</b>	Sistema agroforestal, agricultura de conservación (milpa maya) y apicultura
<b>Insun os cartográficos</b>	USV7
<b>Ejidos</b>	
<b>Problemática-Prioridad 1</b>	
<b>Problemática-Prioridad 2</b>	
<b>Problemática-Prioridad 3</b>	
<b>Sectores/afectación</b>	
<b>No. Estrategias / Líneas de acción</b>	1.1, 1.2, 2.3, 3.3, 3.4, 5.1, 6.1, 6.2, 6.3, 9.2, 10.1, 10.2, 10.3, 10.4, 16.1, 16.2, 16.3, 16.4, 16.5, 16.6, 16.7, 16.9, 16.10, 16.14, 16.15, 16.16, 16.17, 16.19, 16.20, 16.21, 16.22, 18.1, 18.2
<b>Responsables</b>	MUNICIPIO: SA, GS, CEPC, DR, DSP, DAP, EMA, DECDT-T, DDES, DP, DOP ESTADO: SEDETUOP, SEDECO, SDA, SB, SEMABICCE, SECTUR, SEPROCI, CAPAE-PROAGUA-Organismos operadores FEDERACIÓN: SEMARNAT, CONAGUA, CONAFOR, CONANP, SCT



## Unidad de Gestión

### Ambiental (UGA)

#### Mapa de ubicación

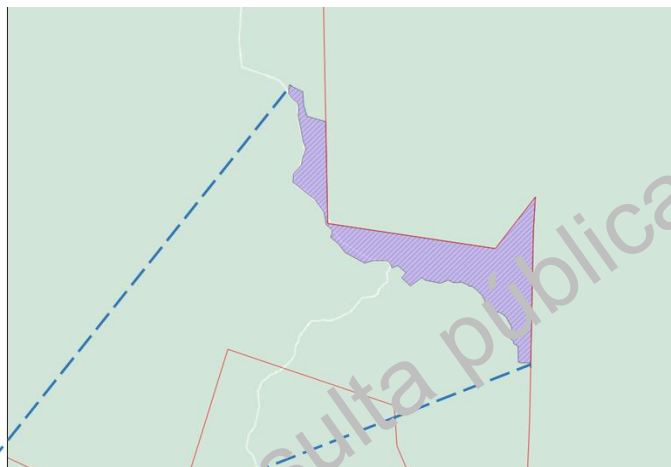
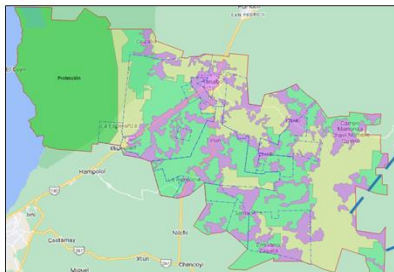


<b>Número de UGA</b>	33
<b>Política ambiental</b>	Aprovechamiento
<b>Uso propuesto</b>	Agrícola (temporal y riego)
<b>Uso compatible (Condicionado)</b>	Sistema agroforestal, agricultura de conservación (milpa maya) y apicultura
<b>Instrumentos cartográficos</b>	USV7 e imagen satelital
<b>Ejidos</b>	Emiliano Zapata Tierras de uso común
<b>Problemática-Prioridad 1</b>	Sequia, plagas y erosion de suelo.
<b>Problemática-Prioridad 2</b>	Tala-incendios, contaminación aire y erosion de suelo.
<b>Problemática-Prioridad 3</b>	Erosión de suelo, contaminación de aire y tumbar el bosque.
<b>Sectores/afectación</b>	Agricultura, minería y turismo: suelo, transporte terrestre y madera para cocina: aire
<b>No. Estrategias / Líneas de acción</b>	1.1, 1.2, 2.3, 3.3, 3.4, 5.1, 6.1, 6.2, 6.3, 9.2, 10.1, 10.2, 10.3, 10.4, 16.1, 16.2, 16.3, 16.4, 16.5, 16.6, 16.7, 16.9, 16.10, 16.14, 16.15, 16.16, 16.17, 16.19, 16.20, 16.21, 16.22, 18.1, 18.2
<b>Responsables</b>	MUNICIPIO: SA, GS, CEPC, DR, DSP, DAP, EMA, DECDT-T, DDES, DP, DOP ESTADO: SEDETUOP, SEDECO, SDA, SB, SEMABICCE, SECTUR, SEPROCI, CAPAE-PROAGUA-Organismos operadores FEDERACIÓN: SEMARNAT, CONAGUA, CONAFOR, CONANP, SCT

**Unidad de Gestión**

**Ambiental (UGA)**

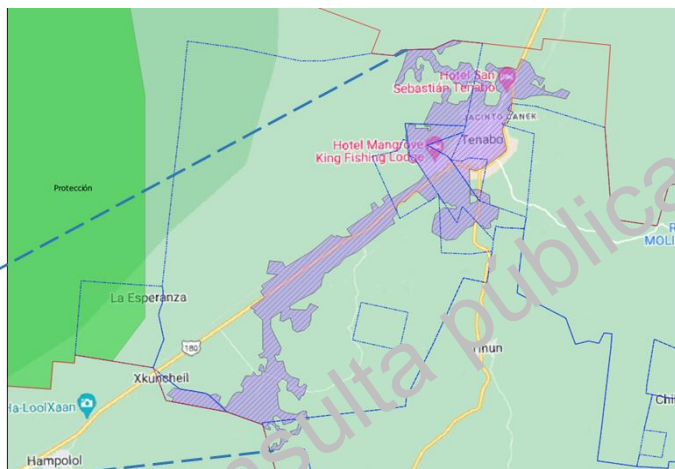
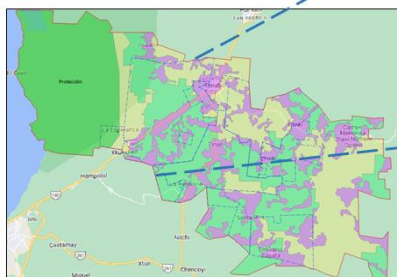
**Mapa de ubicación**



<b>Número de UGA</b>	04
<b>Política ambiental</b>	Aprovechamiento
<b>Uso propuesto</b>	Agrícola (temporal y riego)
<b>Uso compatible (Condicionado)</b>	Sistema agroforestal, agricultura de conservación (milpa maya) y apicultura
<b>Insun os cartográficos</b>	USV7
<b>Ejidos</b>	
<b>Problemática-Prioridad 1</b>	
<b>Problemática-Prioridad 2</b>	
<b>Problemática-Prioridad 3</b>	
<b>Sectores/afectación</b>	
<b>No. Estrategias / Líneas de acción</b>	1.1, 1.2, 2.3, 3.3, 3.4, 5.1, 6.1, 6.2, 6.3, 9.2, 10.1, 10.2, 10.3, 10.4, 16.1, 16.2, 16.3, 16.4, 16.5, 16.6, 16.7, 16.9, 16.10, 16.14, 16.15, 16.16, 16.17, 16.19, 16.20, 16.21, 16.22, 18.1, 18.2
<b>Responsables</b>	MUNICIPIO: SA, GS, CEPC, DR, DSP, DAP, EMA, DECDT-T, DDES, DP, DOP ESTADO: SEDETUOP, SEDECO, SDA, SB, SEMABICCE, SECTUR, SEPROCI, CAPAE-PROAGUA-Organismos operadores FEDERACIÓN: SEMARNAT, CONAGUA, CONAFOR, CONANP, SCT

Unidad de Gestión  
Ambiental (UGA)

Mapa de ubicación

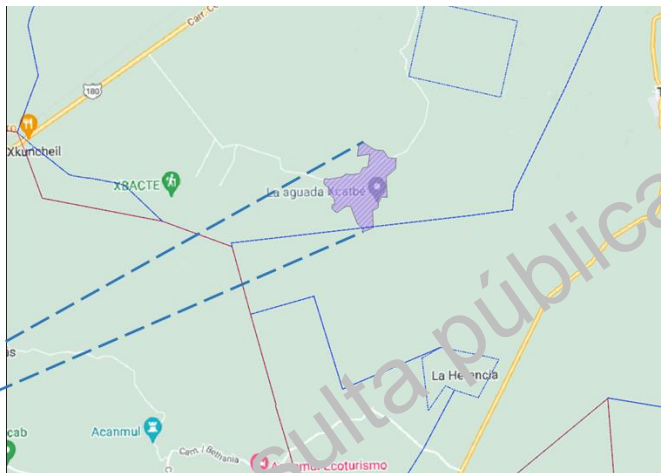
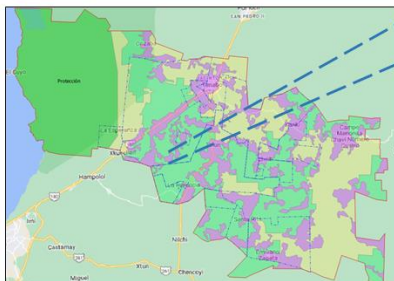


<b>Número de UGA</b>	35
<b>Política ambiental</b>	Aprovechamiento
<b>Uso propuesto</b>	agropecuario/asentamientos
<b>Uso compatible (Condicionado)</b>	Sistema silvopastoril, minería (extracción material) y turismo
<b>Insun os cartográficos</b>	USV7
<b>Ejidos</b>	Tenabo y Santa Rosa
<b>Problemática-Prioridad 1</b>	Basura, Contaminación del agua y tumba del bosque.
<b>Problemática-Prioridad 2</b>	Erosion del suelo, Contamiancion del suelo y perdida de animales.
<b>Problemática-Prioridad 3</b>	Contaminación del agua y suelo, tala-incendios.
<b>Sectores/afectación</b>	Agricultura, ganaderia y mineria: Suelo, Transporte terrestre y madera para cocina: aire
<b>No. Estrategias / Líneas de acción</b>	1.1, 1.2, 1.4, 1.5, 2.3, 3.3, 3.4, 3.5, 5.1, 5.2, 6.1, 6.2, 6.3, 8.1, 8.2, 8.3, 8.4, 8.5, 8.6, 9.1, 9.2, 9.3, 9.4, 9.5, 10.1, 10.2, 10.3, 10.4, 11.1, 11.2, 11.3, 11.4, 11.5, 11.6, 11.7, 12.1, 13.1, 13.2, 13.3, 13.4, 14.1, 14.2, 14.3, 14.4, 14.5, 15.1, 15.
<b>Responsables</b>	MUNICIPIO: SA, GS, CS, SP, CEPC, DR, DSP, DAP, EMA, DECDT-E, DECDT-C, DECDT-T, DDES, DP, DOP, DIF ESTADO: SEDETUOP, SEDECO, SDA, SB, SEMABICCE, SECTUR, SEPROCI, CAPAE-PROAGUA-Organismos operadores, ICACAMP FEDERACIÓN: SEMARNAT, CONAGUA, CONAFOR, CONANP, I

**Unidad de Gestión**

**Ambiental (UGA)**

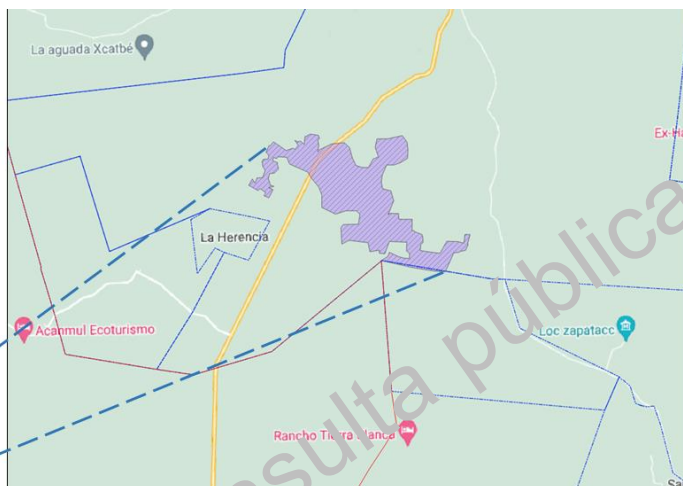
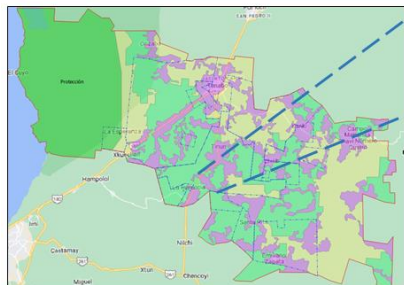
**Mapa de ubicación**



<b>Número de UGA</b>	16
<b>Política ambiental</b>	Aprovechamiento
<b>Uso propuesto</b>	Agrícola (riego)
<b>Uso compatible (Condicionado)</b>	Sistema agroforestal, agricultura de conservación (milpa maya) y apicultura
<b>Insumos cartográficos</b>	USV7
<b>Ejidos</b>	Tenabo
<b>Problemática-Prioridad 1</b>	Basura, Contaminación del agua, basura y tumba del bosque.
<b>Problemática-Prioridad 2</b>	Erosion del suelo, Contamiancion del suelo y perdida de animales.
<b>Problemática-Prioridad 3</b>	Contaminación del agua y suelo, tala-incendios.
<b>Sectores/afectación</b>	Agricultura, ganaderia y mineria: Suelo, Transporte terrestre y madera para cocina: aire
<b>No. Estrategias / Líneas de acción</b>	1.1, 1.2, 2.3, 3.3, 3.4, 5.1, 6.1, 6.2, 6.3, 10.1, 10.2, 10.3, 10.4, 16.1, 16.2, 16.3, 16.4, 16.5, 16.6, 16.7, 16.9, 16.10, 16.14, 16.15, 16.16, 16.17, 16.19, 16.20, 16.21, 16.22, 18.1, 18.2
<b>Responsables</b>	MUNICIPIO: SA, GS, CEPC, DR, DAP, EMA, DECDT-T, DDES, DP, DOP ESTADO: SEDETUOP, SEDECO, SDA, SB, SEMABICCE, SECTUR, SEPROCI, CAPAE-PROAGUA-Organismos operadores FEDERACIÓN: SEMARNAT, CONAGUA, CONAFOR, CONANP, SCT

**Unidad de Gestión  
Ambiental (UGA)**

**Mapa de ubicación**

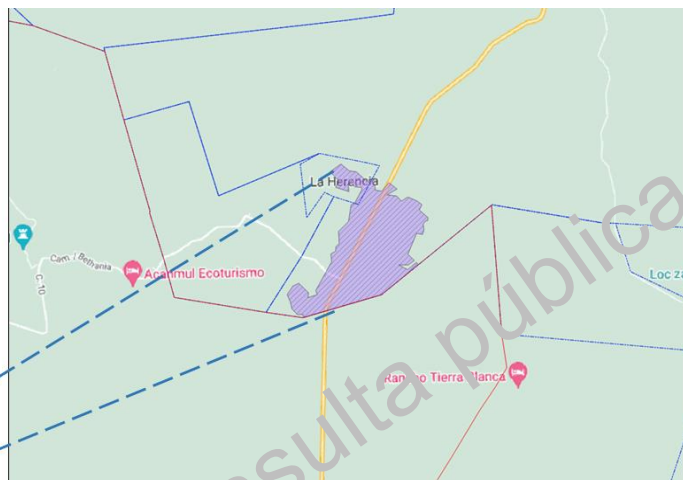
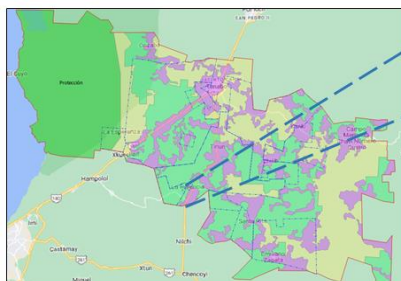


<b>Número de UGA</b>	17
<b>Política ambiental</b>	Aprovechamiento
<b>Uso propuesto</b>	Agrícola (temporal)
<b>Uso compatible (Condicionado)</b>	Sistema agroforestal, agricultura de conservación (milpa maya) y apicultura
<b>Insumos cartográficos</b>	USV7
<b>Ejidos</b>	Tinún
<b>Problemática-Prioridad 1</b>	Basura. Contaminación de agua, sequía de suelo y tumba del bosque.
<b>Problemática-Prioridad 2</b>	Contaminación de aire, erosión de suelos y tala-incendios.
<b>Problemática-Prioridad 3</b>	Tala-incendios, contaminación de aire.
<b>Sectores/afectación</b>	Agricultura y ganadería: suelo, transporte terrestre y madera para cocina: aire
<b>No. Estrategias / Líneas de acción</b>	1.1, 1.2, 2.3, 3.3, 3.4, 5.1, 6.1, 6.2, 6.3, 9.2, 10.1, 10.2, 10.3, 10.4, 16.1, 16.2, 16.3, 16.4, 16.5, 16.6, 16.7, 16.8, 16.9, 16.10, 16.14, 16.15, 16.16, 16.17, 16.19, 16.20, 16.21, 16.22, 18.1, 18.2
<b>Responsables</b>	MUNICIPIO: SA, GS, CEPC, DR, DSP, DAP, EMA, DECDT-T, DDES, DP, DOP ESTADO: SEDETUOP, SEDECO, SDA, SB, SEMABICCE, SECTUR, SEPROCI, CAPAE-PROAGUA-Organismos operadores FEDERACIÓN: SEMARNAT, CONAGUA, CONAFOR, CONANP, SCT

**Unidad de Gestión**

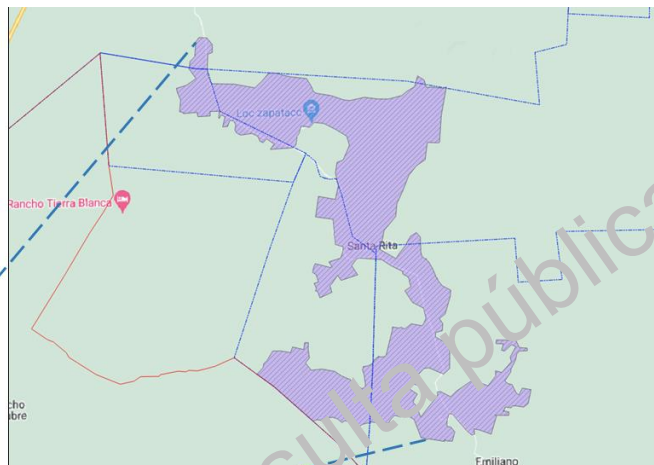
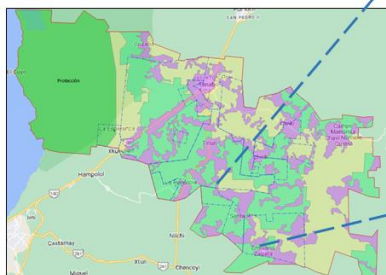
**Ambiental (UGA)**

**Mapa de ubicación**



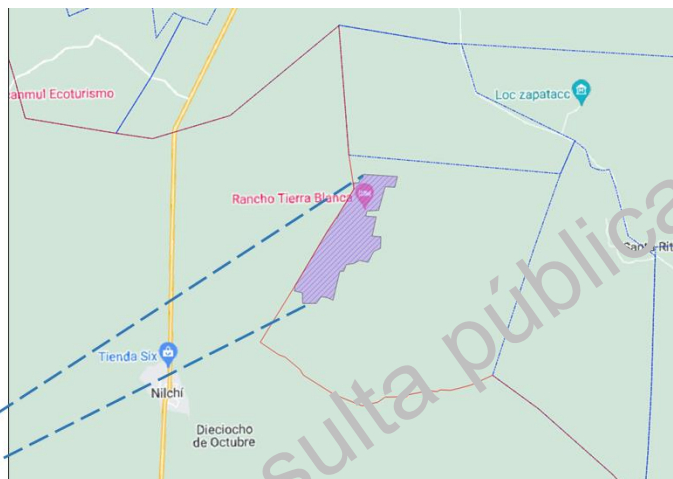
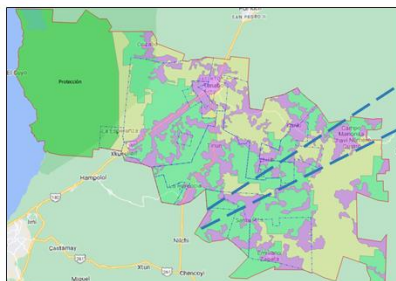
<b>Número de UGA</b>	30
<b>Política ambiental</b>	Aprovechamiento
<b>Uso propuesto</b>	Agrícola (temporal)
<b>Uso compatible (Condicionado)</b>	Sistema agroforestal, agricultura de conservación (milpa maya) y apicultura
<b>Insumos cartográficos</b>	USV7
<b>Ejidos</b>	Tinún
<b>Problemática-Prioridad 1</b>	Contaminación de agua, sequía de suelo y tumba del bosque.
<b>Problemática-Prioridad 2</b>	Contaminación de aire, erosión de suelos y tala-incendios.
<b>Problemática-Prioridad 3</b>	Tala-incendios, basura y contaminación de aire.
<b>Sectores/afectación</b>	Agricultura y ganadería: suelo, transporte terrestre y madera para cocina: aire
<b>No. Estrategias / Líneas de acción</b>	1.1, 1.2, 2.3, 3.3, 3.4, 5.1, 6.1, 6.2, 6.3, 9.2, 10.1, 10.2, 10.3, 10.4, 16.1, 16.3, 16.4, 16.5, 16.6, 16.7, 16.8, 16.9, 16.10, 16.14, 16.15, 16.16, 16.17, 16.19, 16.20, 16.21, 16.22, 18.1, 18.2
<b>Responsables</b>	MUNICIPIO: SA, GS, CEPC, DR, DSP, DAP, EMA, DECDT-T, DDES, DP, DOP ESTADO: SEDETUOP, SEDECO, SDA, SEMABICCE, SECTUR, SEPROCI, CAPAE-PROAGUA-Organismos operadores FEDERACIÓN: SEMARNAT, CONAGUA, CONAFOR, CONANP, SCT

**Unidad de Gestión  
Ambiental (UGA)**  
Mapa de ubicación



<b>Número de UGA</b>	20
<b>Política ambiental</b>	Aprovechamiento
<b>Uso propuesto</b>	Agrícola (riego)
<b>Uso compatible (Condicionado)</b>	Sistema agroforestal, agricultura de conservación (milpa maya) y apicultura
<b>Insumos cartográficos</b>	USV7
<b>Ejidos</b>	Emiliano Zapata, San Pedro Corralche y Santa Rita
<b>Problemática-Prioridad 1</b>	Sequia, plagas y erosion de suelo.
<b>Problemática-Prioridad 2</b>	Tala-incendios, contaminación aire y erosion de suelo.
<b>Problemática-Prioridad 3</b>	Erosión de suelo, contaminación de aire y tumbar el bosque.
<b>Sectores/afectación</b>	Agricultura, minería y turismo: suelo, transporte terrestre y madera para cocina: aire
<b>No. Estrategias / Líneas de acción</b>	1.1, 1.2, 2.3, 3.3, 3.4, 5.1, 6.1, 6.2, 6.3, 9.2, 10.1, 10.2, 10.3, 10.4, 16.1, 16.2, 16.3, 16.4, 16.5, 16.6, 16.7, 16.9, 16.10, 16.14, 16.15, 16.16, 16.17, 16.19, 16.20, 16.21, 16.22, 18.1, 18.2
<b>Responsables</b>	MUNICIPIO: SA, GS, CEPC, DR, DSP, DAP, EMA, DECDT-T, DDES, DP, DOP ESTADO: SEDETUOP, SEDECO, SDA, SB, SEMABICCE, SECTUR, SEPROCI, CAPAE-PROAGUA-Organismos operadores FEDERACIÓN: SEMARNAT, CONAGUA, CONAFOR, CONANP, SCT

**Unidad de Gestión  
Ambiental (UGA)**  
Mapa de ubicación

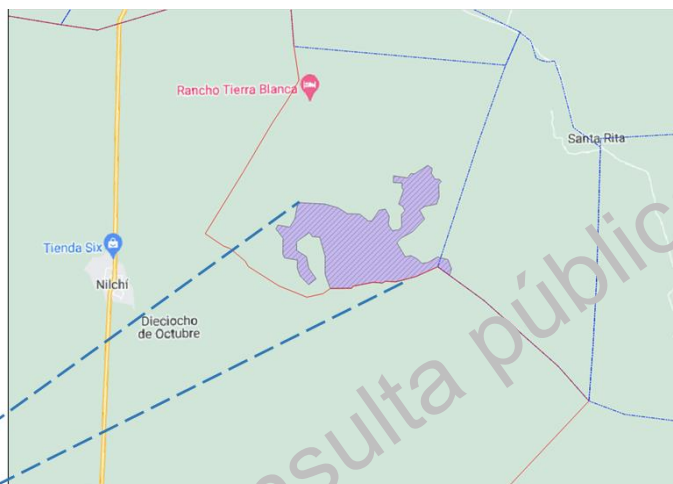
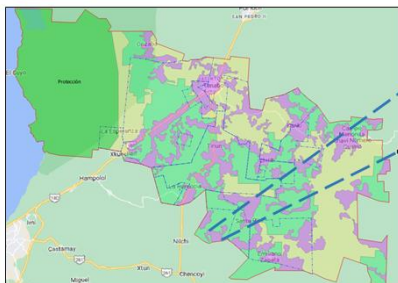


<b>Número de UGA</b>	10
<b>Política ambiental</b>	Aprovechamiento
<b>Uso propuesto</b>	Agrícola (temporal)
<b>Uso compatible (Condicionado)</b>	Sistema agroforestal, agricultura de conservación (milpa maya) y apicultura
<b>Insumos cartográficos</b>	USV7
<b>Ejidos</b>	
<b>Problemática-Prioridad 1</b>	
<b>Problemática-Prioridad 2</b>	
<b>Problemática-Prioridad 3</b>	
<b>Sectores/afectación</b>	
<b>No. Estrategias / Líneas de acción</b>	1.1, 1.2, 2.3, 3.3, 3.4, 5.1, 6.1, 6.2, 6.3, 10.1, 10.2, 10.3, 10.4, 16.1, 16.3, 16.4, 16.5, 16.6, 16.7, 16.8, 16.9, 16.10, 16.14, 16.15, 16.16, 16.17, 16.19, 16.20, 16.21, 16.22, 18.1, 18.2
<b>Responsables</b>	MUNICIPIO: SA, GS, CEPC, DR, DAP, EMA, DECDT-T, DDES, DP, DOP ESTADO: SEDETUOP, SEDECO, SDA, SEMABICCE, SECTUR, SEPROCI, CAPAE-PROAGUA-Organismos operadores FEDERACIÓN: SEMARNAT, CONAGUA, CONAFOR, CONANP, SCT



**Unidad de Gestión Ambiental (UGA)**

**Mapa de ubicación**

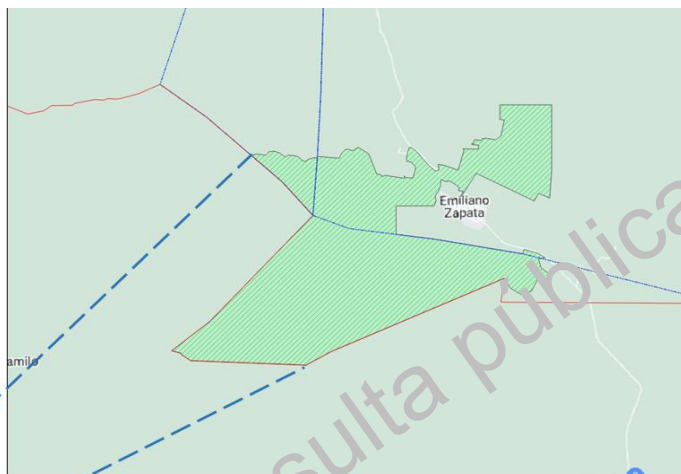
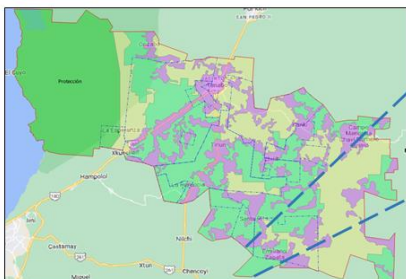


<b>Número de UGA</b>	<b>41</b>
<b>Política ambiental</b>	Aprovechamiento
<b>Uso propuesto</b>	Agrícola (riego)
<b>Uso compatible (Condicionado)</b>	Sistema agroforestal, agricultura de conservación (milpa maya) y apicultura
<b>Instrumentos cartográficos</b>	USV7
<b>Ejidos</b>	
<b>Problemática-Prioridad 1</b>	
<b>Problemática-Prioridad 2</b>	
<b>Problemática-Prioridad 3</b>	
<b>Sectores/afectación</b>	
<b>No. Estrategias / Líneas de acción</b>	1.1, 1.2, 2.3, 3.3, 3.4, 5.1, 6.1, 6.2, 6.3, 10.1, 10.2, 10.3, 10.4, 16.1, 16.2, 16.3, 16.4, 16.5, 16.6, 16.7, 16.9, 16.10, 16.14, 16.15, 16.16, 16.17, 16.19, 16.20, 16.21, 16.22, 18.1, 18.2
<b>Responsables</b>	MUNICIPIO: SA, GS, CEPC, DR, DAP, EMA, DECDT-T, DDES, DP, DOP ESTADO: SEDETUOP, SEDECO, SDA, SB, SEMABICCE, SECTUR, SEPROCI, CAPAE-PROAGUA-Organismos operadores FEDERACIÓN: SEMARNAT, CONAGUA, CONAFOR, CONANP, SCT

**Unidad de Gestión**

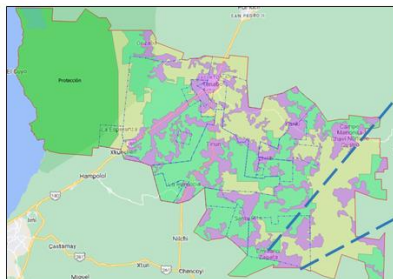
**Ambiental (UGA)**

**Mapa de ubicación**



<b>Número de UGA</b>	02
<b>Política ambiental</b>	Conservación
<b>Uso propuesto</b>	Bienes y servicios ambientales (captura de carbono, servicios hidrológicos y biodiversidad)
<b>Uso compatible (Condicionado)</b>	Áreas destinadas voluntariamente a la conservación, preservación de fauna y flora
<b>Insumos cartográficos</b>	Sitios prioritarios, USV7 y especies endémicas
<b>Ejidos</b>	Emiliano Zapata
<b>Problemática-Prioridad 1</b>	Sequia, plagas y erosion de suelo.
<b>Problemática-Prioridad 2</b>	Tala-incendios, contaminación aire y erosion de suelo.
<b>Problemática-Prioridad 3</b>	Erosión de suelo, contaminación de aire y tumbar el bosque.
<b>Sectores/afectación</b>	Agricultura, minería y turismo: suelo, transporte terrestre y madera para cocina: aire
<b>No. Estrategias / Líneas de acción</b>	1.1, 1.3, 1.6, 2.1, 2.2, 3.1, 4.1, 4.2, 4.3, 4.4, 4.5, 4.6, 4.7, 4.8, 5.1, 6.1, 6.3, 6.4, 6.5, 7.1, 7.2, 7.3, 7.4, 10.1, 10.2, 10.3, 10.4, 16.19, 18.1, 18.2
<b>Responsables</b>	MUNICIPIO: SA, CEPC, DR, DSP, DAP, EMA, DECDT-T, DDES, DP, DOP ESTADO: SEDETUOP, SDA, SEMABICCE, SECTUR, SEPROCI, CAPAE-PROAGUA-Organismos operadores FEDERACIÓN: SEMARNAT, CONAGUA, CONAFOR, CONABIO, CONANP, PROFEPA, SCT

**Unidad de Gestión  
Ambiental (UGA)**  
Mapa de ubicación

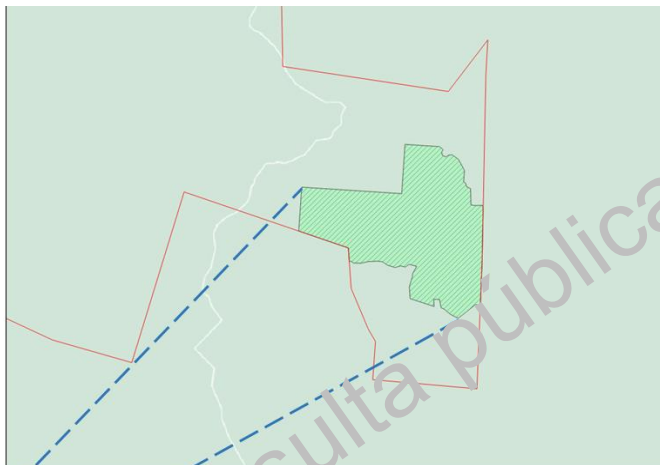
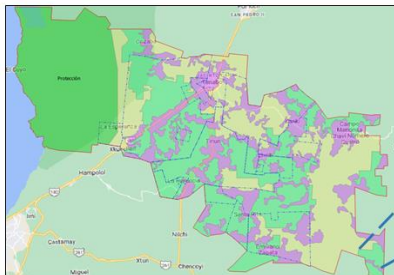


<b>Número de UGA</b>	01
<b>Política ambiental</b>	Aprovechamiento
<b>Uso propuesto</b>	agrícola/asentamientos humanos
<b>Uso compatible (Condicionado)</b>	Sistema agroforestal, agricultura de conservación (milpa maya), apicultura y asentamientos humanos
<b>Insumos cartográficos</b>	USV7
<b>Ejidos</b>	Emiliano Zapata
<b>Problemática-Prioridad 1</b>	Sequia, plagas y erosion de suelo.
<b>Problemática-Prioridad 2</b>	Tala-incendios, contaminación aire y erosion de suelo.
<b>Problemática-Prioridad 3</b>	Erosión de suelo, contaminación de aire y tumbar el bosque.
<b>Sectores/afectación</b>	Agricultura, minería y turismo: suelo, transporte terrestre y madera para cocina: aire
<b>No. Estrategias / Líneas de acción</b>	1.1, 1.2, 1.4, 1.5, 2.3, 3.3, 3.4, 3.5, 5.1, 5.2, 6.1, 6.2, 6.3, 8.1, 8.2, 8.3, 8.4, 8.5, 8.6, 9.1, 9.2, 9.3, 9.4, 9.5, 10.1, 10.2, 10.3, 10.4, 11.1, 11.2, 11.3, 11.4, 11.5, 11.6, 11.7, 12.1, 13.1, 13.2, 13.3, 13.4, 14.1, 14.2, 14.3, 14.4, 14.5, 15.1, 15.
<b>Responsables</b>	MUNICIPIO: SA, GS, CS, SP, CEPC, DR, DSP, DAP, EMA, DECDT-E, DECDT-C, DECDT-T, DDES, DP, DOP, DIF ESTADO: SEDETUOP, SEDECO, SDA, SB, SEMABICCE, SECTUR, SEPROCI, CAPAE-PROAGUA-Organismos operadores, ICACAMP FEDERACIÓN: SEMARNAT, CONAGUA, CONAFOR, CONANP, S

**Unidad de Gestión**

**Ambiental (UGA)**

Mapa de ubicación

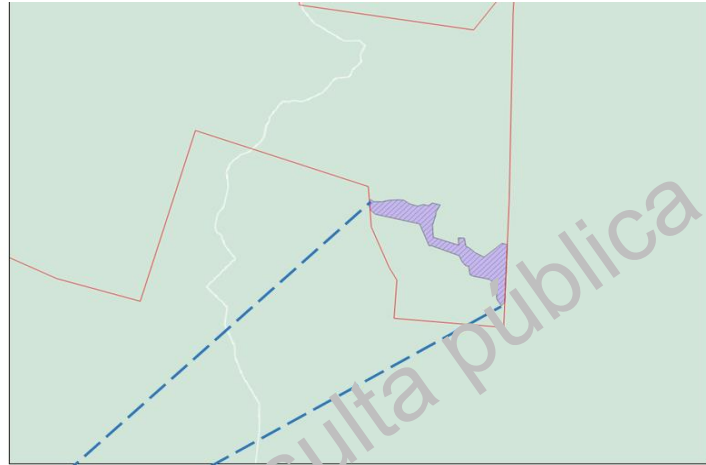
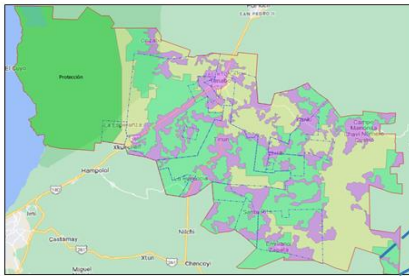


<b>Número de UGA</b>	<b>44</b>
<b>Política ambiental</b>	Conservación
<b>Uso propuesto</b>	Bienes y servicios ambientales (captura de carbono, servicios hidrológicos y biodiversidad)
<b>Uso compatible (Condicionado)</b>	Áreas destinadas voluntariamente a la conservación, preservación de fauna y flora
<b>Insumos cartográficos</b>	Sitios prioritarios
<b>Ejidos</b>	
<b>Problemática-Prioridad 1</b>	
<b>Problemática-Prioridad 2</b>	
<b>Problemática-Prioridad 3</b>	
<b>Sectores/afectación</b>	
<b>No. Estrategias / Líneas de acción</b>	1.1, 1.3, 1.6, 2.1, 2.2, 3.1, 4.1, 4.2, 4.3, 4.4, 4.5, 4.6, 4.7, 4.8, 5.1, 6.1, 6.3, 6.4, 6.5, 7.1, 7.2, 7.3, 7.4, 9.2, 10.1, 10.2, 10.3, 10.4, 16.19, 18.1, 18.2
<b>Responsables</b>	MUNICIPIO: SA, CEPC, DR, DSP, DAP, EMA, DECDT-T, DDES, DP, DOP ESTADO: SEDETUOP, SDA, SEMABICCE, SECTUR, SEPROCI, CAPAE-PROAGUA-Organismos operadores FEDERACIÓN: SEMARNAT, CONAGUA, CONAFOR, CONABIO, CONANP, PROFEPA, SCT

**Unidad de Gestión**

**Ambiental (UGA)**

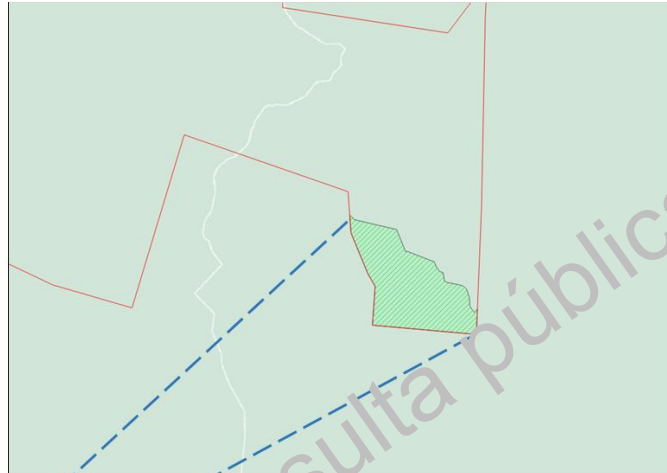
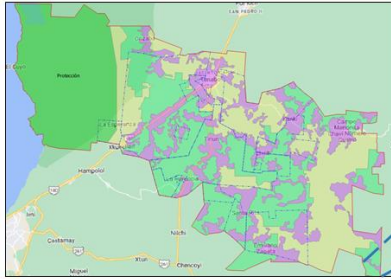
Mapa de ubicación



<b>Número de UGA</b>	15
<b>Política ambiental</b>	Aprovechamiento
<b>Uso propuesto</b>	Agrícola (temporal)
<b>Uso compatible (Condicionado)</b>	Sistema agroforestal, agricultura de conservación (milpa maya) y apicultura
<b>Insumos cartográficos</b>	USV7
<b>Ejidos</b>	
<b>Problemática-Prioridad 1</b>	
<b>Problemática-Prioridad 2</b>	
<b>Problemática-Prioridad 3</b>	
<b>Sectores/afectación</b>	
<b>No. Estrategias / Líneas de acción</b>	1.1, 1.2, 2.3, 3.3, 3.4, 5.1, 6.1, 6.2, 6.3, 9.2, 10.1, 10.2, 10.3, 10.4, 16.1, 16.3, 16.4, 16.5, 16.6, 16.7, 16.9, 16.10, 16.14, 16.15, 16.16, 16.17, 16.19, 16.20, 16.21, 16.22, 18.1, 18.2
<b>Responsables</b>	MUNICIPIO: SA, GS, CEPC, DR, DSP, DAP, EMA, DECDT-T, DDES, DP, DOP ESTADO: SEDETUOP, SEDECO, SDA, SEMABICCE, SECTUR, SEPROCI, CAPAE-PROAGUA-Organismos operadores FEDERACIÓN: SEMARNAT, CONAGUA, CONAFOR, CONANP, SCT

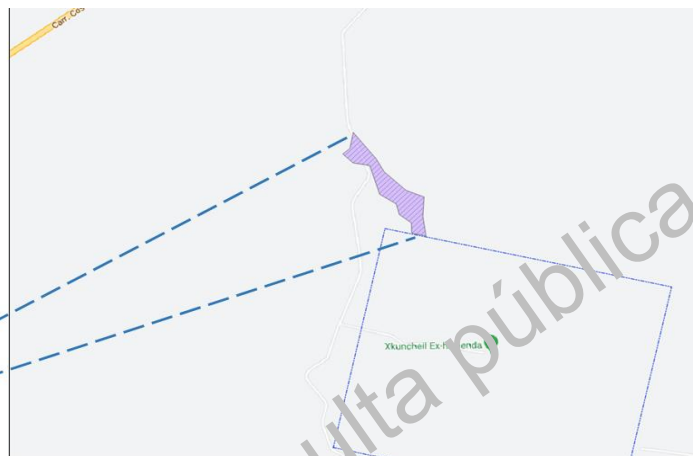
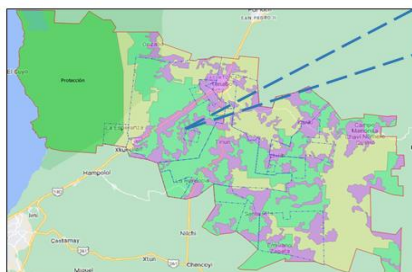
**Unidad de Gestión  
Ambiental (UGA)**

Mapa de ubicación



<b>Número de UGA</b>	<b>46</b>
<b>Política ambiental</b>	Conservación
<b>Uso propuesto</b>	Bienes y servicios ambientales (captura de carbono, servicios hidrológicos y biodiversidad)
<b>Uso compatible (Condicionado)</b>	Áreas destinadas voluntariamente a la conservación, preservación de fauna y flora
<b>Insumos cartográficos</b>	Sitios prioritarios
<b>Ejidos</b>	
<b>Problemática-Prioridad 1</b>	
<b>Problemática-Prioridad 2</b>	
<b>Problemática-Prioridad 3</b>	
<b>Sectores/afectación</b>	
<b>No. Estrategias / Líneas de acción</b>	1.1, 1.3, 1.6, 2.1, 2.2, 3.1, 4.1, 4.2, 4.3, 4.4, 4.5, 4.6, 4.7, 4.8, 5.1, 6.1, 6.3, 6.4, 6.5, 7.1, 7.2, 7.3, 7.4, 9.2, 10.1, 10.2, 10.3, 10.4, 16.19, 18.1, 18.2
<b>Responsables</b>	MUNICIPIO: SA, CEPC, DR, DSP, DAP, EMA, DECDT-T, DDES, DP, DOP ESTADO: SEDETUOP, SDA, SEMABICCE, SECTUR, SEPROCI, CAPAE-PROAGUA-Organismos operadores FEDERACIÓN: SEMARNAT, CONAGUA, CONAFOR, CONABIO, CONANP, PROFEPA, SCT

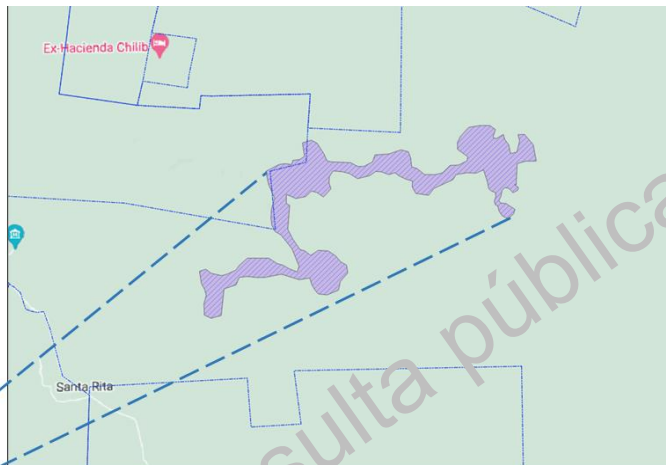
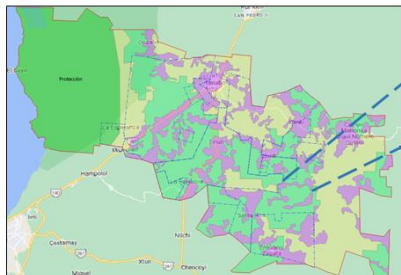
**Unidad de Gestión  
Ambiental (UGA)**  
Mapa de ubicación



<b>Número de UGA</b>	<b>47</b>
<b>Política ambiental</b>	Aprovechamiento
<b>Uso propuesto</b>	Agrícola (temporal)
<b>Uso compatible (Condicionado)</b>	Sistema agroforestal, agricultura de conservación (milpa maya) y apicultura
<b>Insumos cartográficos</b>	USV7
<b>Ejidos</b>	Tenabo
<b>Problemática-Prioridad 1</b>	Basura, Contaminación del agua y tumba del bosque.
<b>Problemática-Prioridad 2</b>	Erosion del suelo, Contamiancion del suelo y perdida de animales.
<b>Problemática-Prioridad 3</b>	Contaminación del agua y suelo, tala-incendios.
<b>Sectores/afectación</b>	Agricultura, ganaderia y mineria: Suelo, Transporte terrestre y madera para cocina: aire
<b>No. Estrategias / Líneas de acción</b>	1.1, 1.2, 2.3, 3.3, 3.4, 5.1, 6.1, 6.2, 6.3, 10.1, 10.2, 10.3, 10.4, 16.1, 16.3, 16.4, 16.5, 16.6, 16.7, 16.8, 16.9, 16.10, 16.14, 16.15, 16.16, 16.17, 16.19, 16.20, 16.21, 16.22, 18.1, 18.2
<b>Responsables</b>	MUNICIPIO: SA, GS, CEPC, DR, DAP, EMA, DECDT-T, DDES, DP, DOP ESTADO: SEDETUOP, SEDECO, SDA, SEMABICCE, SECTUR, SEPROCI, CAPAE-PROAGUA-Organismos operadores FEDERACIÓN: SEMARNAT, CONAGUA, CONAFOR, CONANP, SCT

**Unidad de Gestión  
Ambiental (UGA)**

Mapa de ubicación



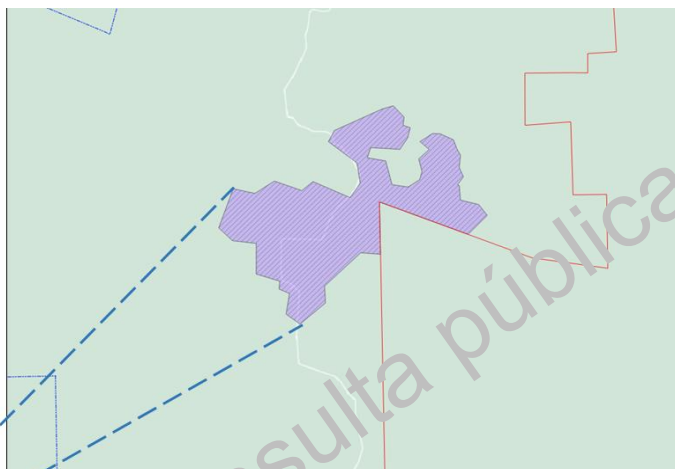
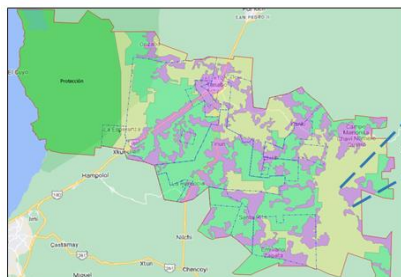
<b>Número de UGA</b>	42
<b>Política ambiental</b>	Aprovechamiento
<b>Uso propuesto</b>	Agrícola (temporal y riego)
<b>Uso compatible (Condicionado)</b>	Sistema agroforestal, agricultura de conservación (milpa maya) y apicultura
<b>Insumos cartográficos</b>	USV7
<b>Ejidos</b>	
<b>Problemática-Prioridad 1</b>	
<b>Problemática-Prioridad 2</b>	
<b>Problemática-Prioridad 3</b>	
<b>Sectores/afectación</b>	
<b>No. Estrategias / Líneas de acción</b>	1.1, 1.2, 2.4, 3.3, 3.4, 5.1, 6.1, 6.2, 6.3, 9.2, 10.1, 10.2, 10.3, 10.4, 16.1, 16.2, 16.3, 16.4, 16.5, 16.6, 16.7, 16.8, 16.9, 16.10, 16.14, 16.15, 16.16, 16.17, 16.19, 16.20, 16.21, 16.22, 18.1, 18.2
<b>Responsables</b>	MUNICIPIO: SA, GS, CEPC, DR, DSP, DAP, EMA, DECDT-T, DDES, DP, DOP ESTADO: SEDETUOP, SEDECO, SDA, SB, SEMABICCE, SECTUR, SEPROCI, CAPAE-PROAGUA-Organismos operadores FEDERACIÓN: SEMARNAT, CONAGUA, CONAFOR, CONANP, SCT



**Unidad de Gestión**

**Ambiental (UGA)**

Mapa de ubicación



<b>Número de UGA</b>	16
<b>Política ambiental</b>	Aprovechamiento
<b>Uso propuesto</b>	Agrícola (riego)
<b>Uso compatible (Condicionado)</b>	Sistema agroforestal, agricultura de conservación (milpa maya) y apicultura
<b>Insumos cartográficos</b>	USV7
<b>Ejidos</b>	
<b>Problemática-Prioridad 1</b>	
<b>Problemática-Prioridad 2</b>	
<b>Problemática-Prioridad 3</b>	
<b>Sectores/afectación</b>	
<b>No. Estrategias / Líneas de acción</b>	1.1, 1.2, 2.3, 3.3, 3.4, 5.1, 6.1, 6.2, 6.3, 9.2, 10.1, 10.2, 10.3, 10.4, 16.1, 16.2, 16.3, 16.4, 16.5, 16.6, 16.7, 16.9, 16.10, 16.12, 16.14, 16.15, 16.16, 16.17, 16.19, 16.20, 16.22, 18.1, 18.2
<b>Responsables</b>	MUNICIPIO: SA, GS, CEPC, DR, DSP, DAP, EMA, DECDT-T, DDES, DP, DOP ESTADO: SEDETUOP, SEDECO, SDA, SB, SEMABICCE, SECTUR, SEPROCI, CAPAE-PROAGUA-Organismos operadores FEDERACIÓN: SEMARNAT, CONAGUA, CONAFOR, CONANP, SCT