

Unidades de Gestión Ambiental

Programa de Ordenamiento Ecológico Local Participativo del Municipio de Tenabo

Simbología

Políticas ambientales

- Aprovechamiento
- Conservación
- Protección
- Restauración
- Localidades

Caminos

- Autopista
- Carretera
- Terracería

Curvas de nivel

- 50 msnm
- 100 msnm
- Corrientes
- Urbano

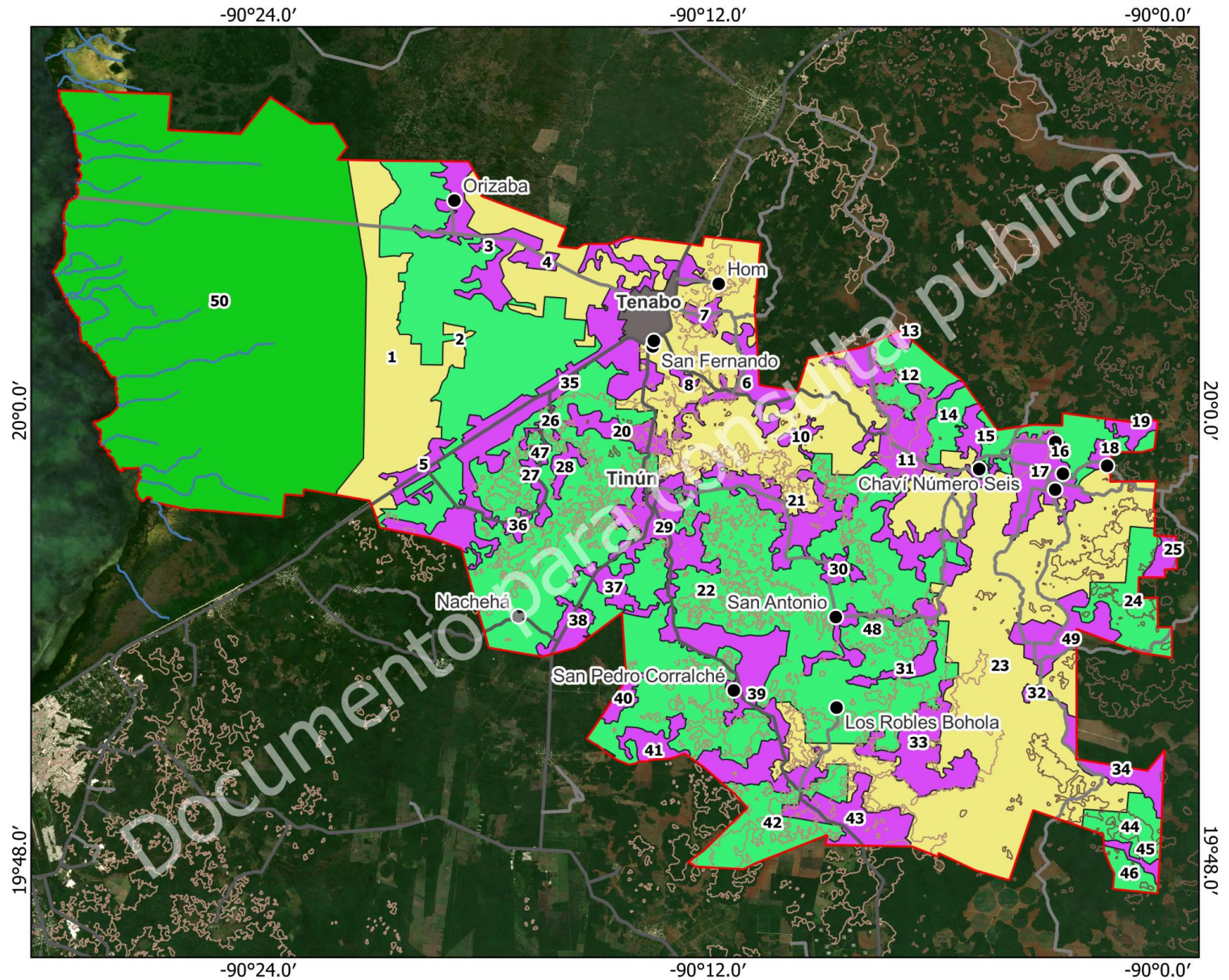
- Limite municipal

Sentinel-2

Escala 1: 200,000
0 2.5 5 km

Fuentes:
CONABIO 2016, 2021
CONAFOR 2011
CONANP 2022
INEGI 2012, 2014, 2018, 2022
INIFAP 2016
RAN 2023

Coordenadas geográficas
Datum WGS 1984





Aptitud Agricultura

Programa de Ordenamiento Ecológico Local Participativo del Municipio de Tenabo

Simbología

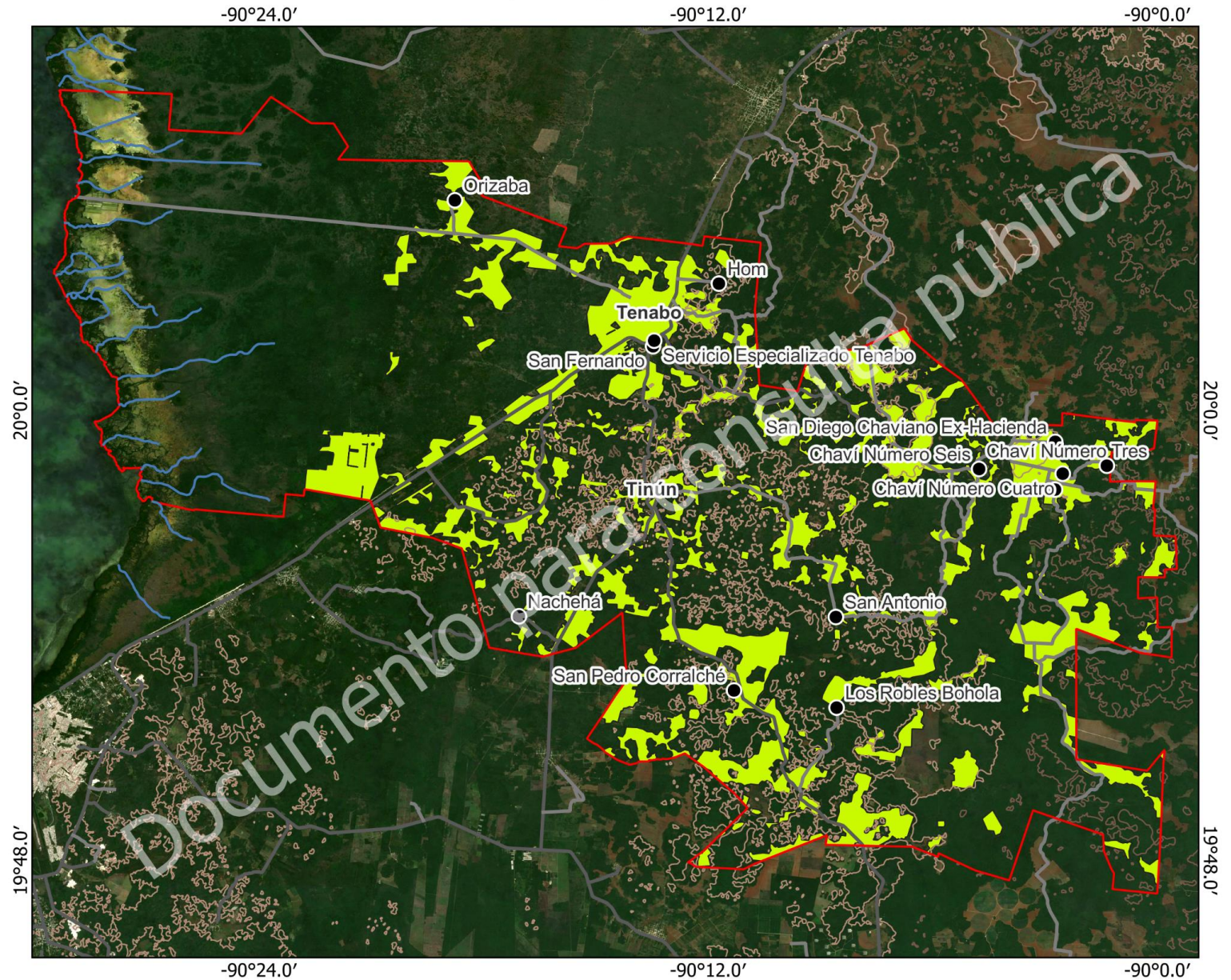
- Agricultura
- Localidades
- Caminos**
- Autopista
- Carretera
- Terracería
- Curvas de nivel**
- 50 msnm
- 100 msnm
- Corrientes
- Urbano
- Limite municipal
- Sentinel-2**

Escala 1: 200,000
0 2.5 5 km

Fuentes:

- INEGI 2014
- INEGI 2018
- INEGI 2022
- RAN 2023

Coordenadas geográficas
Datum WGS 1984





Aptitud para Conservación

Programa de Ordenamiento Ecológico Local Participativo del Municipio de Tenabo

Simbología

■ Áreas Conservación

● Localidades

Caminos

— Autopista

— Carretera

— Terracería

Curvas de nivel

— 50 msnm

— 100 msnm

— Corrientes

■ Urbano

□ Limite municipal

Sentinel-2

Escala 1: 200,000

0 2.5 5 km

Fuentes:

CONAFOR 2011

INEGI 2014

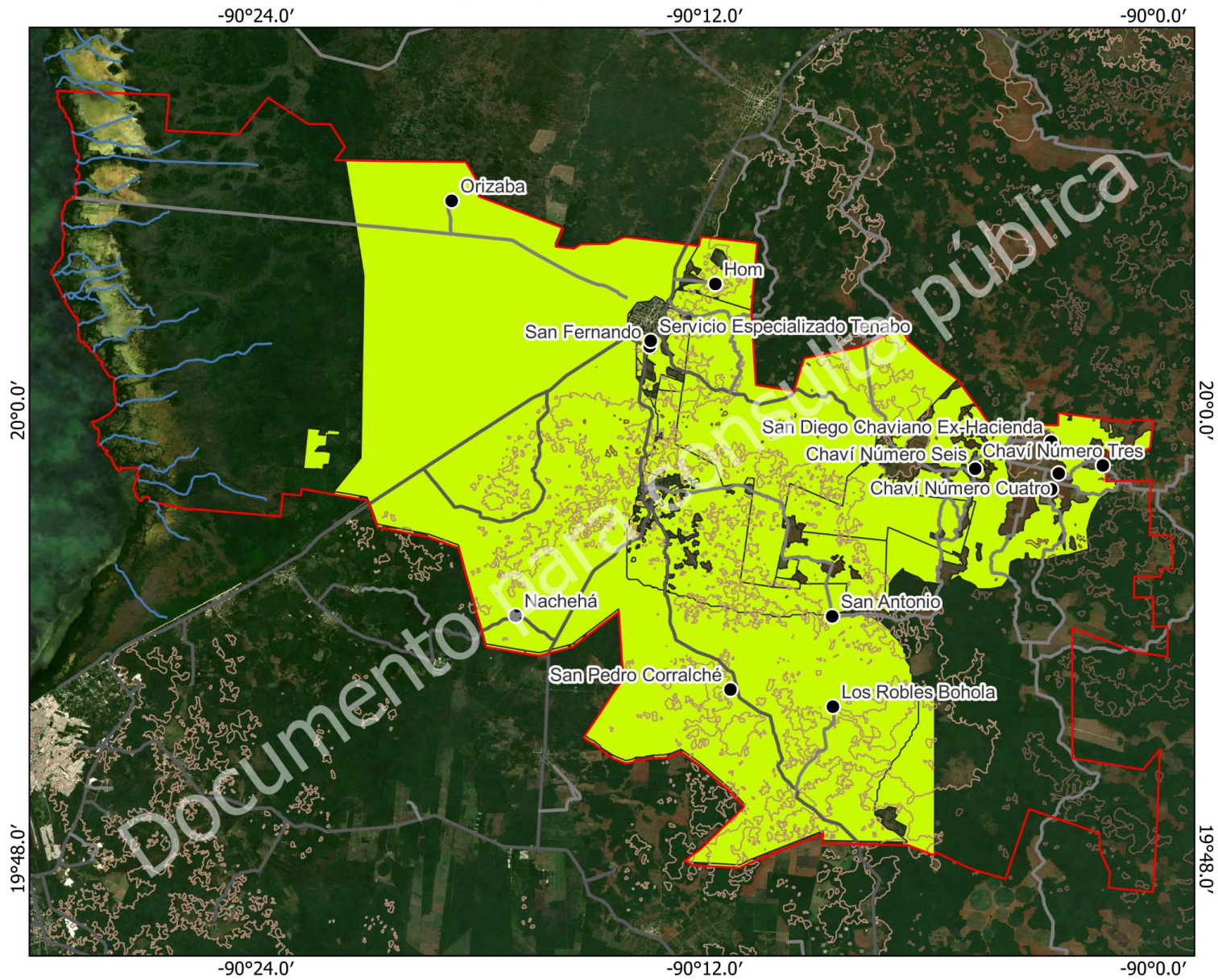
INEGI 2018

INEGI 2022

RAN 2023

Coordenadas geográficas

Datum WGS 1984





Aptitud Crecimiento Urbano

Programa de Ordenamiento Ecológico Local Participativo del Municipio de Tenabo

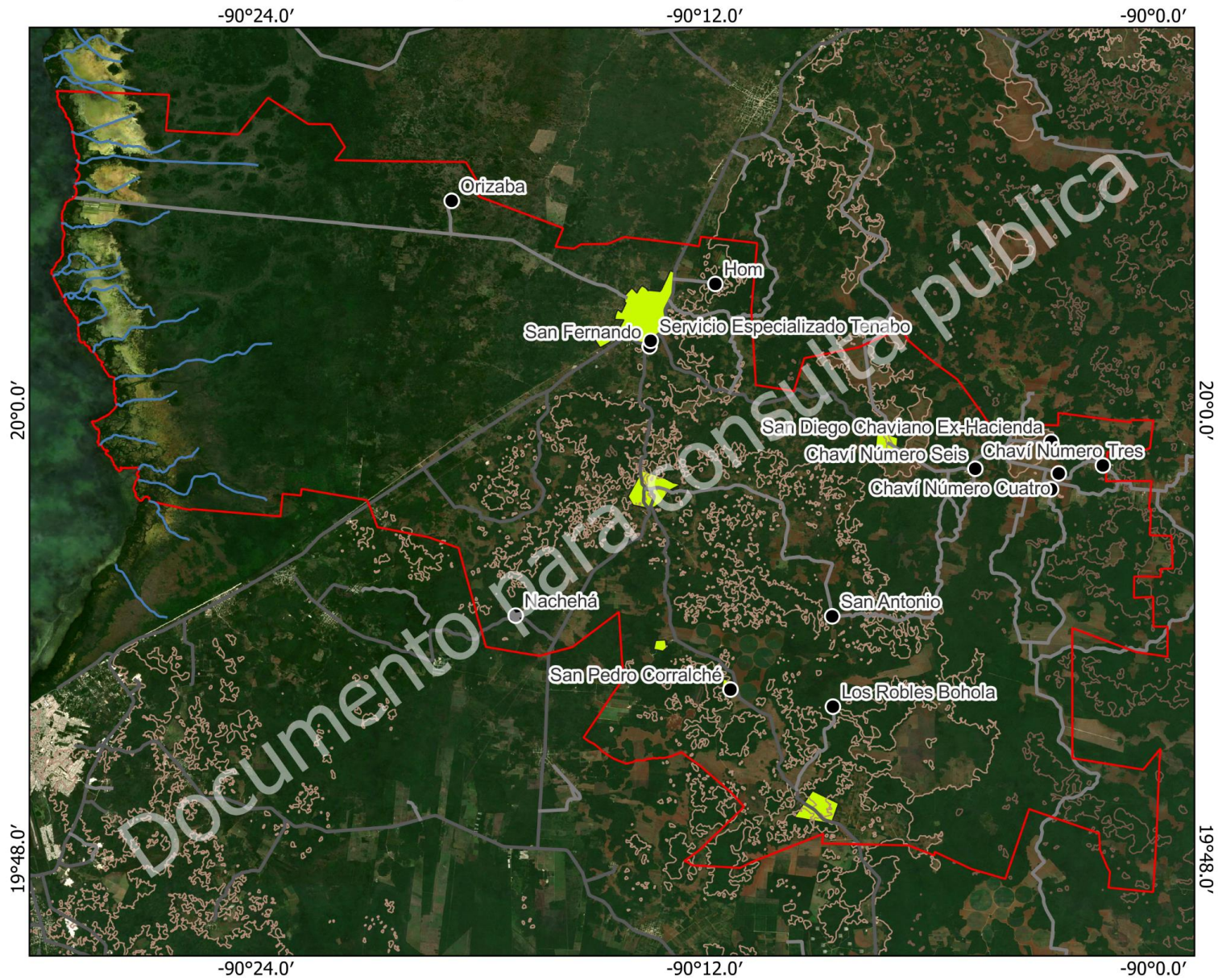
Simbología

- Urbano
- Localidades
- Caminos**
- Autopista
- Carretera
- Terracería
- Curvas de nivel**
- 50 msnm
- 100 msnm
- Corrientes
- Limite municipal
- Sentinel-2

Escala 1: 200,000
0 2.5 5 km

Fuentes:
INEGI 2014
INEGI 2022
RAN 2023

Coordenadas geográficas
Datum WGS 1984





Aptitud Forestal

Programa de Ordenamiento Ecológico Local Participativo del Municipio de Tenabo

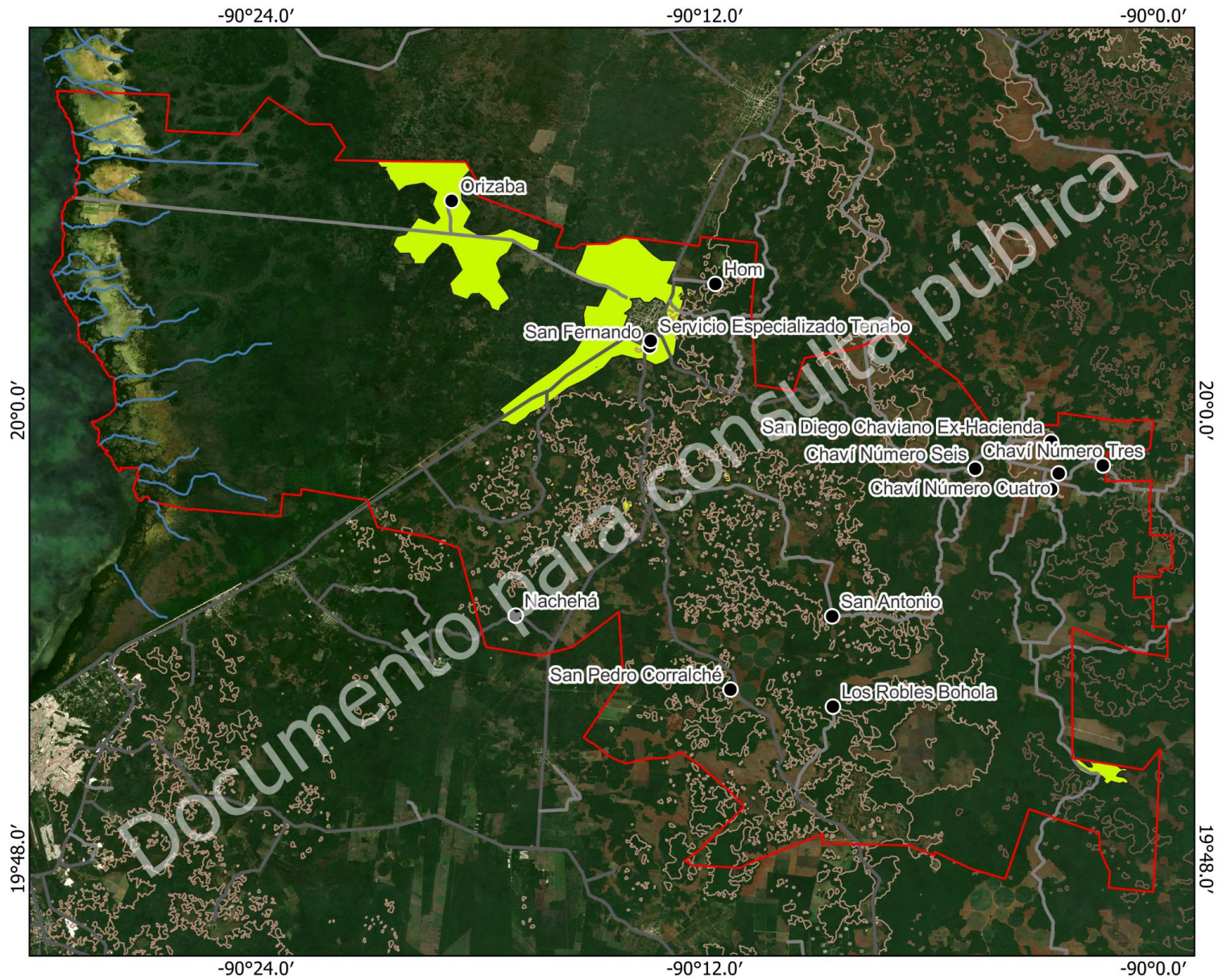
Simbología

- Silvicultura
- Localidades
- Caminos**
- Autopista
- Carretera
- Terracería
- Curvas de nivel**
- 50 msnm
- 100 msnm
- Corrientes
- Urbano
- Limite municipal
- Sentinel-2**

Escala 1: 200,000
0 2.5 5 km

Fuentes:
CONAFOR 2011
INEGI 2014
INEGI 2022

Coordenadas geográficas
Datum WGS 1984





Aptitud Ganadería

Programa de Ordenamiento Ecológico Local Participativo del Municipio de Tenabo

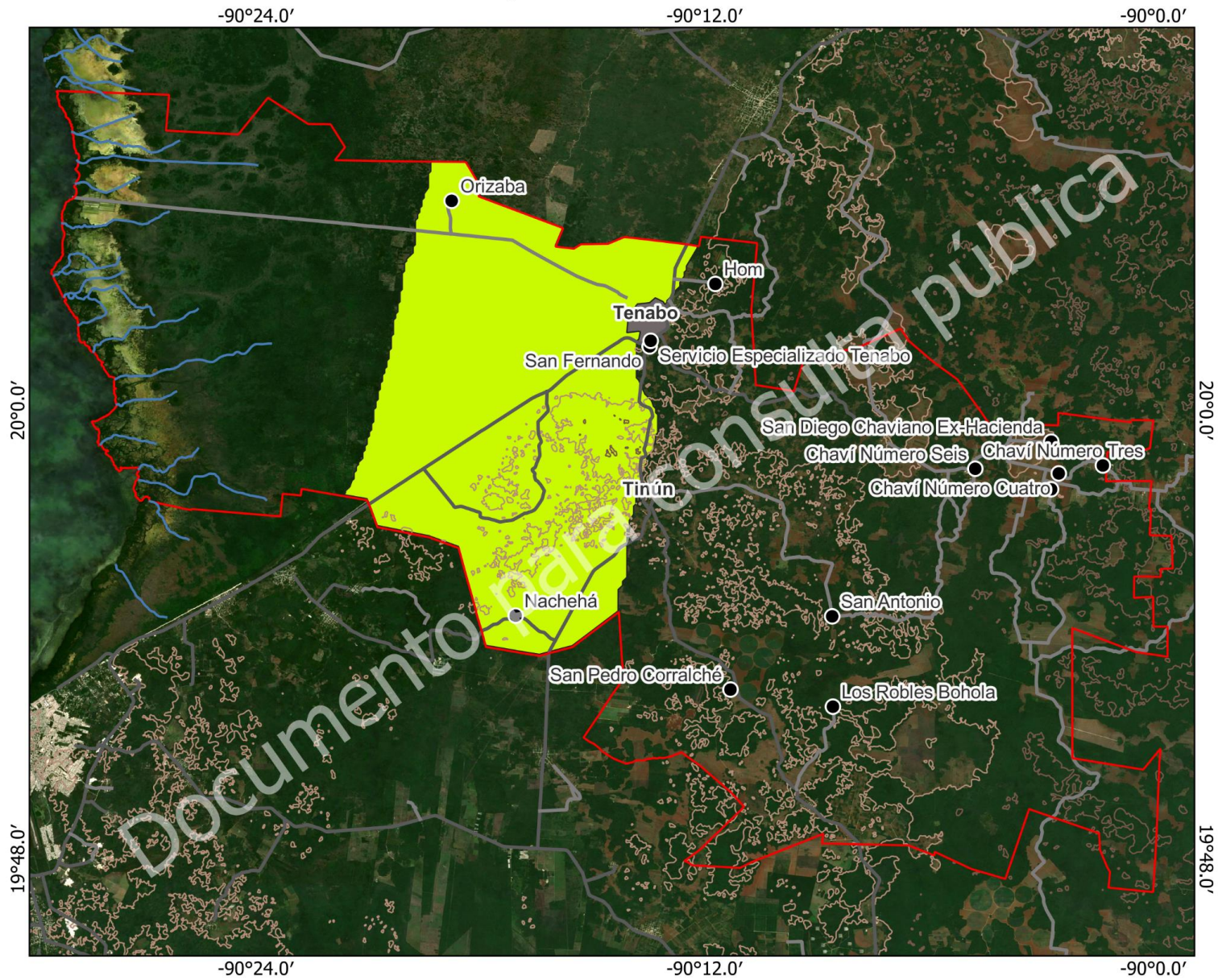
Simbología

- Ganadería
- Localidades
- Caminos**
- Autopista
- Carretera
- Terracería
- Curvas de nivel**
- 50 msnm
- 100 msnm
- Corrientes
- Urbano
- Limite municipal
- Sentinel-2

Escala 1: 200,000
0 2.5 5 km

Fuentes:
INEGI 2014
INEGI 2018
INEGI 2022
RAN 2023

Coordenadas geográficas
Datum WGS 1984



Aptitud para Protección

Programa de Ordenamiento Ecológico Local Participativo del Municipio de Tenabo

Simbología

■ ANP Los Petenes

● Localidades

Caminos

— Autopista

— Carretera

— Terracería

Curvas de nivel

— 50 msnm

— 100 msnm

— Corrientes

■ Urbano

□ Limite municipal

Sentinel-2

Escala 1: 200,000

0 2.5 5 km

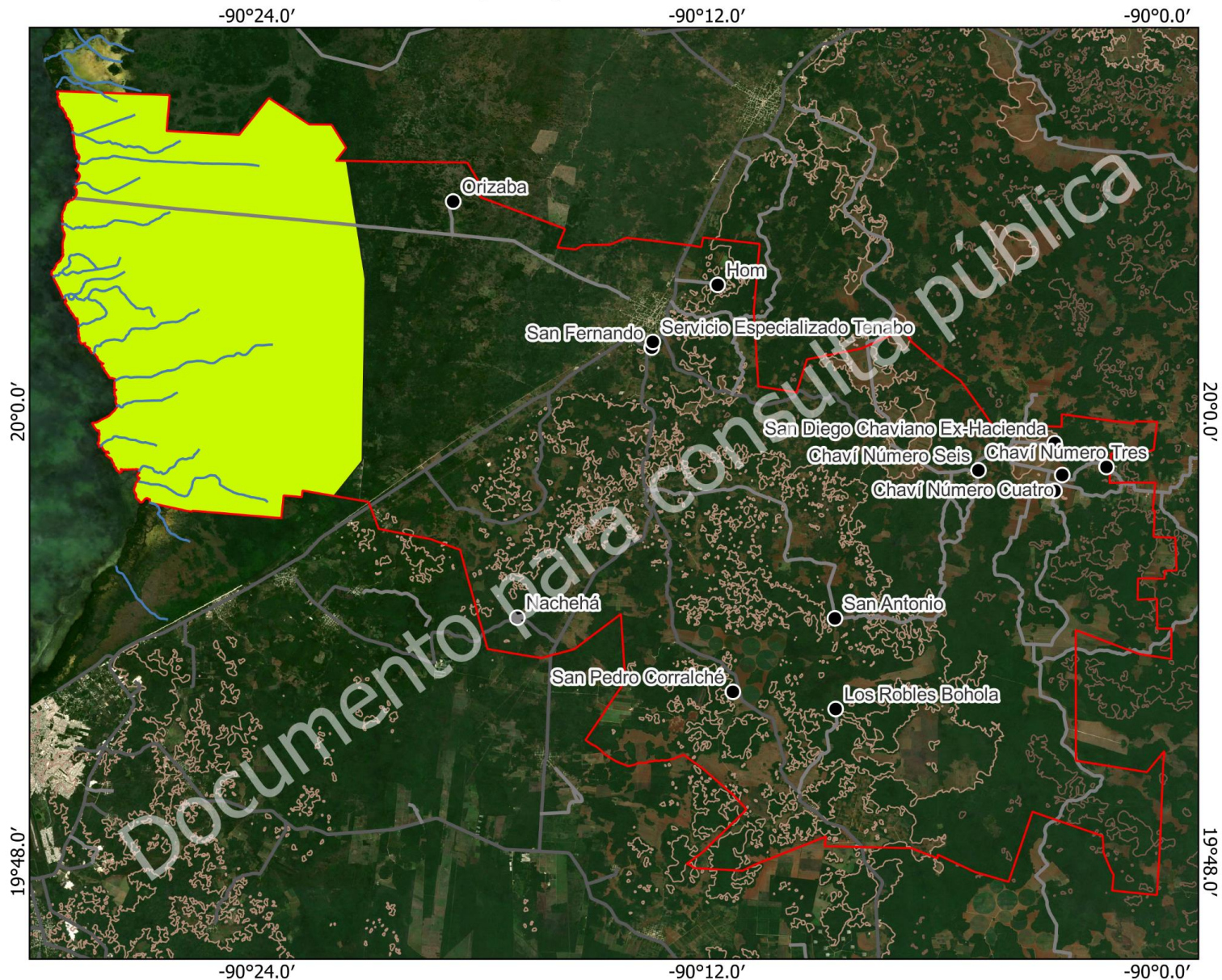
Fuentes:

CONANP 2022

INEGI 2014

INEGI 2022

Coordenadas geográficas
Datum WGS 1984





Aptitud para Restauración

Programa de Ordenamiento Ecológico Local Participativo del Municipio de Tenabo

Simbología

- Áreas Restauración
- Localidades
- Caminos**
- Autopista
- Carretera
- Terracería
- Curvas de nivel**
- 50 msnm
- 100 msnm
- Corrientes
- Urbano
- Limite municipal
- Sentinel-2**

Escala 1: 200,000
0 2.5 5 km

Fuentes:

CONABIO 2016
INEGI 2014
INEGI 2018
INEGI 2022

Coordenadas geográficas
Datum WGS 1984

